

Ensemble pour une transition juste



**RAPPORT
ANNUEL
INTÉGRÉ
2021**

**La confiance
ça se mérite**

Amundi

GRUPE CRÉDIT AGRICOLE

2-13

Nous découvrir

14-33

Relever nos défis communs

34-47

Proposer des solutions d'investissement pour une transition juste

48-55

Accompagner nos clients dans un monde en transition

56-57

Glossaire

Les mots à retrouver dans le glossaire sont marqués par *

NOTRE RAISON D'ÊTRE*

Amundi, un partenaire de confiance qui agit chaque jour dans l'intérêt de ses clients et de la société

Être un partenaire de confiance, c'est être un partenaire à l'écoute de ses clients

La confiance ne se décrète pas, elle se mérite chaque jour grâce à des résultats concrets. C'est cette ligne directrice qui nous guide depuis 2010 et nous conduit à développer des solutions d'épargne et d'investissement qui correspondent aux attentes de nos clients. Qu'ils soient réseaux bancaires, distributeurs tiers, institutionnels ou entreprises, nous leur proposons une gamme complète de solutions d'investissement, grâce à nos six plateformes de gestion présentes sur l'ensemble des marchés financiers.

Être un partenaire de confiance, c'est être un partenaire de long terme

Avec la présence de nos 5 300 collaborateurs⁽¹⁾ dans plus de 35 pays, nous concevons la relation avec nos clients dans la confiance et nous les accompagnons jour après jour pour construire une relation durable, fondée sur le conseil, la performance à long terme et l'engagement sociétal. Nous les conseillons en nous appuyant sur notre capacité de recherche unique, notre expérience reconnue dans la gestion d'actifs et sur des services et outils technologiques de haute qualité.

Être un partenaire de confiance, c'est être un partenaire responsable

L'investissement responsable est l'un des piliers fondateurs d'Amundi. Depuis toujours, nous sommes convaincus que les entreprises et les acteurs financiers portent une responsabilité particulière pour répondre aux grands enjeux actuels, notamment la transition environnementale et la cohésion sociale.

Nous pensons que la prise en compte de l'intérêt général renforce la performance financière. C'est pourquoi nous intégrons analyse financière et analyse extra-financière dans nos décisions d'investissement.

(1) Effectif interne consolidé Amundi et Lyxor au 01/01/2022.

Nourrie par les initiatives stratégiques prises ces deux dernières années, Amundi a amplifié en 2021 sa trajectoire de développement rentable. La signature de nouveaux partenariats, le lancement de nouvelles filiales – notamment en Chine, avec Bank of China –, ou l'acquisition de Sabadell Asset Management, en Espagne, ont permis de renforcer la diversification géographique des activités d'Amundi. Le lancement réussi d'Amundi Technology, nouvelle ligne métier sur un marché à fort potentiel, ou l'intégration de Lyxor, qui propulse la plateforme de gestion passive d'Amundi au premier rang des fournisseurs européens d'ETF, sont d'autres exemples de la capacité du Groupe à combiner croissance organique et croissance externe.

Le dynamisme du développement se conjugue avec le maintien d'un haut niveau d'efficacité opérationnelle. Le coefficient d'exploitation s'établit ainsi à 48 %. En conséquence, le résultat net est en forte progression (+ 37 %). Ces résultats et une solidité financière confirmée ont conduit le Conseil d'Administration à proposer à l'Assemblée Générale un dividende de 4,10 euros par action, en hausse de 41 % par rapport à 2020, et toujours en ligne avec la politique annoncée lors de la cotation (65 % du résultat net).

Amundi a pleinement mis en œuvre ses engagements sociétaux. Les objectifs de notre plan ESG 2018-2021 ont été atteints. 100 % des fonds ouverts⁽¹⁾ gérés par Amundi sont désormais en mesure d'afficher un score ESG supérieur à leur indice de référence. L'engagement actionnarial a été généralisé et nous

« La trajectoire d'Amundi, qui s'inscrit pleinement dans le projet du Groupe Crédit Agricole, va être poursuivie et amplifiée au cours des prochaines années. »

Yves Perrier

Président du Conseil d'Administration d'Amundi

prenons systématiquement en compte, dans nos discussions avec les entreprises et dans l'exercice de nos droits de vote, leur niveau de contribution aux enjeux environnementaux et sociétaux. Amundi confirme donc son leadership dans ce domaine. Cette trajectoire, qui s'inscrit pleinement dans l'engagement sociétal du Groupe Crédit Agricole en faveur de la transition environnementale et de la cohésion sociale, va être poursuivie et amplifiée au cours des prochaines années.

L'environnement 2022 s'annonce très incertain en raison des conséquences du conflit en Ukraine. Néanmoins, Amundi, sous la direction de Valérie Baudson qui m'a succédé le 10 mai 2021, a la capacité de poursuivre sa trajectoire de croissance rentable qui caractérise l'entreprise depuis sa création. Je lui renouvelle toute ma confiance.

(1) Lorsqu'une méthodologie de notation ESG est techniquement applicable.



« L'accélération de nos engagements environnementaux et sociaux constituera le premier levier de croissance d'Amundi, partout dans le monde. »

Valérie Baudson

Directrice Générale d'Amundi

La solidité et l'efficacité du modèle mis en place par Yves Perrier au cours de ces douze dernières années ont positionné notre Groupe parmi les leaders mondiaux et au premier rang des gestionnaires d'actifs européens. En 2021, Amundi a franchi le seuil de 2000 milliards d'euros d'actifs sous gestion. Outre l'acquisition de Lyxor, Amundi a fait preuve d'une forte dynamique commerciale, notamment grâce à son engagement en faveur d'une finance plus responsable, domaine où elle affiche aujourd'hui un véritable leadership. Le résultat net ajusté⁽²⁾ d'Amundi a progressé de + 37 % par rapport à 2020, ce qui nous permet d'ores et déjà de dépasser les objectifs de notre plan stratégique moyen long terme 2018-2022.

Pour poursuivre sa trajectoire de croissance rentable, Amundi s'est fixé de nouvelles ambitions. La première est déjà inscrite dans ses gènes : poursuivre et accélérer son engagement pour une transition environnementale juste. Le plan « Ambition 2025 » a pour objectif d'amplifier notre implication ESG, que ce soit au travers des solutions d'épargne et d'investissement proposées à nos clients, des actions menées auprès des entreprises ou de nos engagements internes. Il repose aussi sur une conviction : l'accélération de nos engagements environnementaux et sociaux constituera le premier levier de croissance d'Amundi dans les prochaines années, partout dans le monde.

Amundi a également pour ambition de poursuivre son déploiement international. En Europe, bien

sûr, mais aussi en Asie, notre deuxième marché domestique, dont le potentiel de croissance est élevé.

Enfin, pour continuer à répondre avec efficacité à l'évolution des besoins des investisseurs mondiaux et, plus largement, à ceux de l'ensemble des acteurs de son écosystème, Amundi souhaite conforter ses positions sur ses métiers historiques, tout en développant de nouvelles expertises.

Sur ses activités de gestion d'actifs, Amundi s'est fixé au moins deux priorités. L'acquisition de Lyxor va lui permettre d'accélérer sa croissance sur le segment porteur des ETF. L'autre secteur à fort potentiel sur lequel Amundi a vocation à continuer à se renforcer est celui des actifs réels.

La nouvelle ligne métier Amundi Technology a confirmé son essor en 2021. Ce développement réussi consolide son ambition de devenir un partenaire technologique privilégié pour ses clients.

Dans un environnement devenu beaucoup plus incertain, avec la guerre en Ukraine, Amundi conserve tous ses atouts pour démontrer sa résilience et poursuivre sa dynamique de développement durable, grâce à son modèle d'affaires diversifié en termes de clients, d'expertises et de géographies.

(2) Données ajustées : hors amortissement des contrats de distribution, et, en 2021, hors coûts d'intégration de Lyxor et hors impact Affranchimento.

Amundi, leader européen de la gestion d'actifs

1^{er}
gestionnaire d'actifs européen, parmi les 10 premiers mondiaux⁽¹⁾

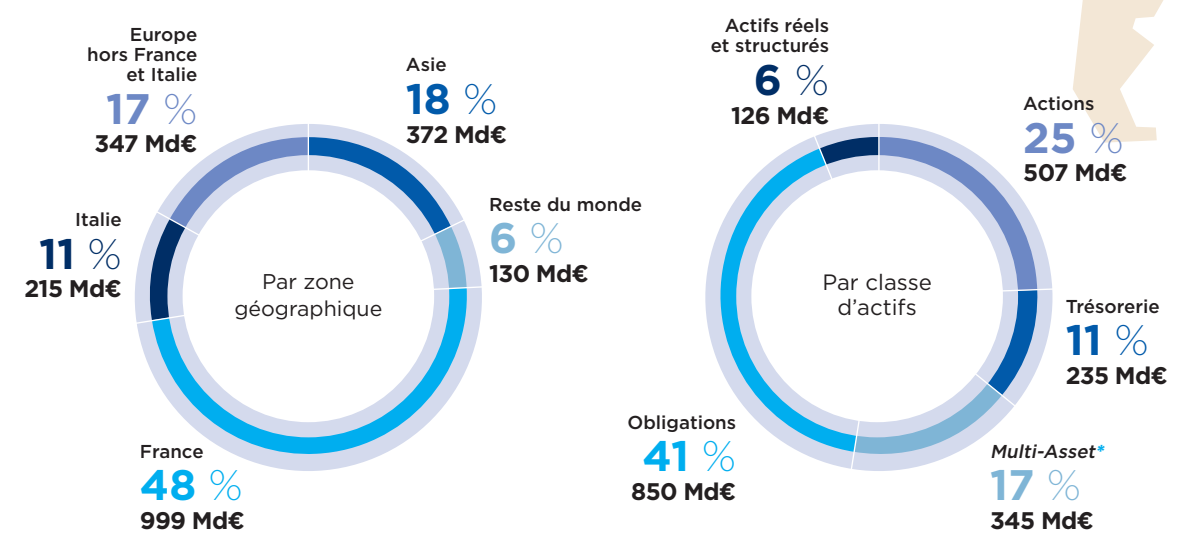
1^{re}
capitalisation boursière en Europe⁽²⁾

2064 Md€
Encours totaux sous gestion⁽³⁾

847 Md€
Encours en investissement responsable⁽⁴⁾

Répartition des encours (31/12/2021)

Les encours sous gestion comprennent les actifs conseillés et commercialisés et prennent en compte 100 % des encours et de la collecte des *joint-ventures* asiatiques. Les encours au 31/12/2021 incluent Lyxor, acquis le 31/12/2021.



- Amsterdam
 - Bangkok
 - Barcelone
 - Beijing
 - Boston
 - Bratislava
 - Bruxelles
 - Bucarest
 - Budapest
 - Casablanca
 - Dubaï
 - Dublin
 - Durham
 - Erevan
 - Francfort
 - Genève
 - Helsinki
 - Hong Kong
 - Kuala Lumpur
 - Londres
 - Luxembourg
 - Madrid
 - Mexico
 - Miami
 - Milan
 - Montréal
 - Mumbai
 - Munich
 - Paris
 - Prague
 - Santiago du Chili
 - Séoul
 - Shanghai
 - Singapour
 - Sofia
 - Stockholm
 - Taipei
 - Tokyo
 - Toronto
 - Varsovie
 - Vienne
 - Zurich
- Centres d'investissement principaux
 ■ Centres d'investissement locaux
 ■ Autres entités Amundi
 ■ Joint-ventures

Au 31/12/2021.

(5) Effectif interne consolidé Amundi et Lyxor au 01/01/2022.

Une offre complète en gestion active et passive, en actifs traditionnels et réels

+de 35 pays
+de 100 millions de clients

5300 professionnels⁽⁵⁾

(1) Source: IPE « Top 500 Asset Managers » publié en juin 2021, sur la base des encours sous gestion à décembre 2020.
 (2) Pour les gestionnaires d'actifs traditionnels - Source: Refinitiv, décembre 2021.
 (3) Données Amundi y compris Lyxor au 31/12/2021.
 (4) Données Amundi hors Lyxor au 31/12/2021.

Une offre complète d'expertises de gestion, de conseil et d'outils au service de nos clients

Offrir des solutions d'épargne et d'investissement

Amundi propose une gamme complète d'expertises métiers à la fois en gestion active et passive, en actifs traditionnels et réels, au sein de plateformes de gestion dédiées et intégrées.

GESTION ACTIVE

Actions: une gestion de conviction réalisée par des spécialistes au plus près des entreprises.

Actifs nord-américains: une expertise de près d'un siècle, fondée sur une approche dite *value*.

Actifs émergents: une approche à 360° unique qui réunit, au sein d'une même équipe, les spécialistes Actions et Obligations.

Multi-Asset*: une palette complète de solutions pour répondre aux besoins uniques des clients, avec des conseils sur mesure.

Obligations: acteur européen de référence combinant l'ensemble des approches d'investissement.

Trésorerie: leader européen avec une équipe de gérants reconnus.

GESTION PASSIVE & SMART BETA*

ETF: leader européen, Amundi propose l'une des gammes les plus larges et les plus compétitives du marché UCITS*. Avec plus de 300 produits, cette gamme comprend des stratégies particulièrement porteuses et innovantes (notamment ESG, climat ou thématiques).

Gestion passive actions et obligataire: une expertise de plus de 30 ans dans la réplique de tous types d'indices (pays, régions, secteurs, *Smart beta*) et un véritable savoir-faire dans la construction et la gestion de solutions indicelles ESG et climat.

Smart beta et investissement factoriel: des solutions *Smart beta* et factorielles propriétaires fondées sur une philosophie d'investissement centrée sur la gestion du risque, pour générer des performances robustes sur le long terme.

ACTIFS RÉELS

Un accès à la diversification par les actifs réels et les marchés privés européens, gérés en direct ou par la sélection des meilleurs spécialistes externes (Immobilier, Dette privée, *Private equity*, Infrastructures).

SOLUTIONS STRUCTURÉES

Acteur européen de référence, expert dans la construction de solutions sur mesure combinant protection du capital et stratégies innovantes.

GESTION ALTERNATIVE

Une offre complète de solutions d'investissement (fonds UCITS et plateformes dédiées) grâce à la sélection de 28 gérants représentant les principales stratégies du marché.

NOS MÉTIERS

6 plateformes internationales de gestion: Paris, Londres, Dublin, Milan, Boston et Tokyo

Fournir du conseil et des services

Amundi dispose d'équipes locales et spécialisées pour comprendre et accompagner au mieux ses clients – **particuliers et institutionnels** – selon leurs spécificités.

ACCOMPAGNER NOS CLIENTS

Amundi a développé une connaissance approfondie des métiers de la distribution, des besoins des conseillers financiers et des attentes de leurs clients grâce à une **approche unique de partenariat déployée auprès de distributeurs français et internationaux**. Ce savoir-faire confère une véritable valeur ajoutée à nos solutions d'épargne, déclinées selon les besoins de chaque distributeur – banques de réseaux, banques privées, assureurs, gestionnaires d'actifs, réseaux de conseillers en gestion de patrimoine, banques en ligne... Amundi dispose ainsi d'une offre complète de services pour les accompagner dans leurs enjeux de transformation: solutions d'épargne sur mesure (gestion sous mandat, portefeuilles modèles...), services de sélection de fonds internes et externes, mise à disposition d'outils technologiques pour les gérants de portefeuille (système IT de gestion), les conseillers ou les investisseurs finaux (plateformes digitales, parcours clients, robo-advisor...), accès à une plateforme globale de distribution et d'exécution de fonds externes *via* Fund Channel.

Pour appréhender au mieux les spécificités de chacun de nos **clients institutionnels et corporate** et leur proposer des solutions d'investissement adéquates, nous avons structuré des équipes spécialisées: assurances, banques centrales, fonds de pension, fonds souverains et entreprises.

PARTAGER NOTRE RECHERCHE ÉCONOMIQUE

Dans un monde en mutation dans lequel les besoins de compréhension de notre environnement économique, financier et géopolitique mais aussi des enjeux environnementaux ou sociétaux sont essentiels, Amundi fournit à ses clients, grâce à une grande capacité de recherche, des clés de décryptage et les accompagne dans la construction de leurs portefeuilles. Amundi dispose également d'importantes équipes d'analystes qui aident à la sélection des titres.

- Recherche économique et quantitative, activités de stratégie de marché et de conseil en allocation d'actifs (Amundi Institute).
- Analyse financière.
- Analyse extra-financière: évaluation de la qualité de la politique environnementale, sociale et de gouvernance (ESG) des émetteurs.

Proposer des outils technologiques

AMUNDI TECHNOLOGY

Via cette ligne métier, Amundi propose des solutions technologiques et des services innovants pour l'industrie de l'épargne: gérants d'actifs, investisseurs institutionnels, banques privées, distributeurs de produits d'épargne et dépositaires.

Ces solutions, regroupées sous le nom ALTO⁽¹⁾, sont des logiciels 100 % *cloud* qui couvrent l'ensemble de la chaîne de valeur de l'épargne, permettant ainsi aux clients de se recentrer sur leur cœur d'activité.

(1) Amundi Leading Technologies & Operations.

800 ingénieurs en R&D, commerciaux et chefs de projets

Chiffres clés 2021

En 2021, Amundi a connu une très bonne année, avec une profitabilité en forte progression, le maintien d'une excellente efficacité opérationnelle et une très bonne dynamique d'activité. La structure financière demeure solide après l'acquisition de Lyxor et le dividende est en forte progression.

Activité

+60,2 Md€
Collecte nette⁽¹⁾

2 064 Md€
Encours sous gestion⁽²⁾

Profitabilité

47,9 %
Coefficient d'exploitation⁽²⁾

1 315 M€
Résultat net part du Groupe⁽³⁾

L'investissement responsable chez Amundi

847 Md€
Encours en investissement responsable⁽⁴⁾

13 500
Émetteurs notés

Un département dédié, au service des clients et travaillant en étroite collaboration avec les gestions.

(1) Les données de collecte et de résultats n'incluent pas Lyxor, dont l'acquisition n'a été finalisée qu'au 31 décembre 2021.
(2) Données Amundi y compris Lyxor au 31/12/2021.
(3) Données ajustées: hors amortissement des contrats de distribution, et, en 2021, hors coûts d'intégration de Lyxor et hors impact Affrancamento.
(4) Données Amundi hors Lyxor au 31/12/2021.
(5) Hors joint-ventures.
(6) Gestion fondée sur des critères environnementaux, sociaux et de gouvernance.

2 questions à...



Nicolas **Calcoen**,
Directeur Finances, Stratégie et Affaires Publiques

Comment qualifieriez-vous les performances d'Amundi en 2021?

Elles sont excellentes. Amundi a franchi le seuil des 2 000 Md€ d'encours grâce à l'acquisition de Lyxor mais aussi à une activité record: une collecte de 75 Md€ en actifs moyen-long terme⁽⁵⁾, notamment en gestion active et en ESG⁽⁶⁾, et une très bonne dynamique en Retail. En Asie, les *joint-ventures* ont poursuivi leur croissance. Quant aux résultats, ils sont de très bon niveau, dans un contexte porteur qui explique notamment le montant exceptionnel du niveau des commissions de surperformance.

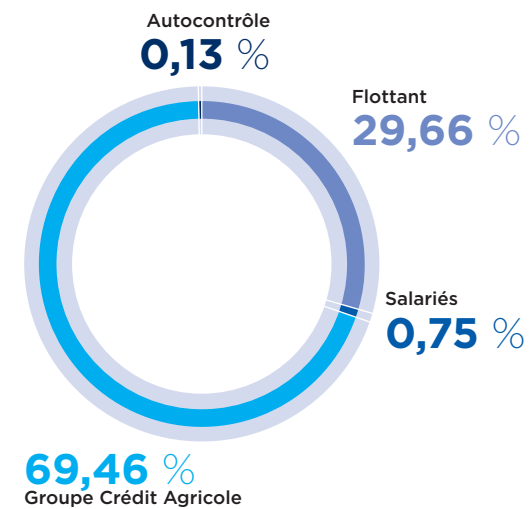
D'un point de vue stratégique, que reprenez-vous de cette année?

2021 a été marquée par de nombreuses réalisations majeures et initiatives stratégiques: développement des activités en Asie et bon démarrage de la *joint-venture* avec Bank of China, dépassement des objectifs ESG du plan 2018-2021 et annonce de nouveaux objectifs à horizon 2025, montée en puissance d'Amundi Technology et finalisation de l'acquisition de Lyxor.

Amundi en Bourse

Comme pour l'ensemble du marché, 2021 a été pour Amundi une année boursière haussière (+ 8,6 % vs fin 2020). Le titre a été porté par les bons résultats, ainsi que par les initiatives stratégiques, notamment l'annonce du projet d'acquisition de Lyxor en avril. La perception d'Amundi par les analystes financiers demeure très positive.

Répartition du capital (31/12/2021)



Dividende

Le dividende de l'exercice 2021 s'élève à **4,10 €** par action, soit une hausse de **+ 41 %** vs 2020. Ce dividende correspond à un taux de distribution de 65 % du résultat net part du Groupe et à un rendement de 5,6 %⁽⁷⁾.

Indices

Le titre Amundi est membre des indices généralistes **SBF 120** et **MSCI**, ainsi que des indices ESG **FTSE4Good** et **Euronext Vigeo Eiris**.

Évolution du cours de l'action Amundi

Comparaison avec l'indice SBF 120 (recalculé sur la base du cours de l'action)



Source: Refinitiv.

(7) Sur la base du cours de l'action au 31/12/2021 (72,55 €).

Des membres du Conseil aux compétences diversifiées et adaptées aux enjeux du Groupe

CONSEIL D'ADMINISTRATION

Au 31/12/2021



Yves PERRIER
Président du Conseil d'Administration depuis 2021



Xavier MUSCA
Administrateur depuis 2012
Directeur Général Délégué de Crédit Agricole S.A.



Christine GANDON
Administratrice depuis 2021
Présidente de la Caisse régionale du Crédit Agricole du Nord-Est



Patrice GENTIÉ
Administrateur depuis 2021
Président de la Caisse régionale du Crédit Agricole d'Aquitaine



Michèle GUIBERT
Administratrice depuis 2020
Directrice Générale de la Caisse régionale du Crédit Agricole des Côtes d'Armor



William KADOUC-CHASSAING
Administrateur depuis 2018
Directeur Général Adjoint, en charge des Finances, du groupe Société Générale⁽¹⁾



Michel MATHIEU
Administrateur depuis 2016
Directeur Général de LCL
Directeur Général Adjoint de Crédit Agricole S.A.



Christian ROUCHON
Administrateur depuis 2009
Directeur Général de la Caisse régionale du Crédit Agricole du Languedoc



Virginie CAYATTE
Administratrice indépendante depuis 2015
Directrice Financière d'Adisseo



Laurence DANON-ARNAUD
Administratrice indépendante depuis 2015
Présidente de Primerose SAS



Robert LEBLANC
Administrateur indépendant depuis 2015
Président-Directeur Général d'Aon France



Hélène MOLINARI
Administratrice indépendante depuis 2015
Gérante d'AHM Conseil



Estelle MÉNARD
Administratrice élue par les salariés depuis 2021
Responsable Adjointe Gestion Actions Thématiques, CPR Asset Management



Jean-Michel FOREST
Censeur depuis 2015
Président de la Caisse régionale du Crédit Agricole Loire Haute-Loire

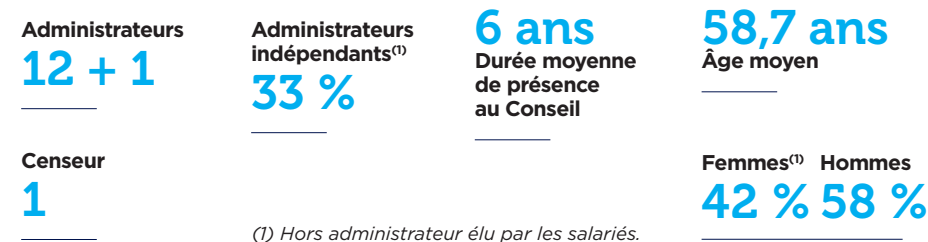
(1) A quitté Société Générale le 30/11/2021.

ÉVOLUTION DE LA GOUVERNANCE

À l'issue de l'Assemblée Générale du 10 mai 2021, Yves Perrier, précédemment Directeur Général, a été élu Président du Conseil d'Administration. Cette évolution de la gouvernance permet d'assurer la continuité du développement d'Amundi, dans la droite ligne de la stratégie mise en œuvre avec succès depuis sa création.

COMPOSITION

Au 31 décembre 2021, le Conseil d'Administration d'Amundi S.A. est composé de treize administrateurs, dont douze sont nommés par l'Assemblée Générale et un est élu dans le cadre du dispositif de représentation des salariés. Le mandat des administrateurs est de trois ans. Le Conseil est complété d'un Censeur qu'il désigne.



(1) Hors administrateur élu par les salariés.

DIVERSITÉ DES PROFILS ET DES EXPERTISES

Conformément à sa politique de diversité, le Conseil d'Administration veille à l'équilibre et à la pluralité des compétences qui le composent au regard des enjeux d'Amundi. Il est attentif à la diversité d'expériences de ses membres et à la représentativité équilibrée des genres, tout en s'assurant de l'adhésion de chacun aux valeurs fondamentales de l'entreprise.

Répartition des expertises individuelles des membres du Conseil dans les domaines suivants:



Une équipe de Direction aux profils complémentaires

COMITÉ DE DIRECTION GÉNÉRALE

Au 31/12/2021

Le **Comité de Direction Générale** s'implique dans toutes les grandes décisions commerciales, organisationnelles et de gestion des ressources humaines, arbitre les priorités stratégiques et prend les principales décisions de gouvernance du Groupe.



Valérie BAUDSON
Directrice Générale



Bernard DE WIT
Directeur du pôle Support et Contrôle



Jean-Jacques BARBÉRIS
Directeur du pôle Clients Institutionnels et Corporate et ESG



Pascal BLANQUÉ
Directeur des Gestions



Nicolas CALCOEN
Directeur Finances, Stratégie et Affaires Publiques⁽¹⁾



Domenico AIELLO
Directeur Financier



Thierry ANCONA
Directeur de la Distribution Tiers et de la Gestion de Patrimoine



Alain BERRY
Directeur de la Communication



Laurent BERTIAU
Directeur du Japon



Dominique CARREL-BILLIARD
Directeur du métier Actifs Réels



Matteo GERMANO
Directeur du métier Gestions Diversifiées et Directeur des Gestions Italie



Fathi JERFEL
Directeur du pôle Réseaux Partenaires



Éric BRAMOULLÉ
Directeur du Marketing & Produits



Catherine CHABREL
Directrice de la Conformité



Julien FONTAINE
Directeur des Joint-Ventures et des Partenariats

29,6 %⁽¹⁾
de femmes membres
du Comité Exécutif

6
nationalités
représentées



Guillaume LESAGE
Chief Operating Officer



Vincent MORTIER
Directeur Adjoint des Gestions



Isabelle SENÉTERRE
Directrice des Ressources Humaines

28,6 %
de femmes membres
du Comité de Direction Générale

3
nationalités
représentées



David HARTE
Directeur de l'Irlande et Adjoint du Chief Operating Officer



Lisa JONES
Directrice des Amériques



Élodie LAUGEL
Directrice de l'Investissement Responsable et du Marketing Institutionnel



Olivier MARIÉE
Directeur Général de CPR Asset Management



Cinzia TAGLIABUE
Directrice Adjointe du pôle Réseaux Partenaires et Directrice de l'Italie



Éric VANDAMME
Directeur des Risques



Fannie WURTZ
Directrice du pôle Distribution & Banques Privées, des métiers Gestion Passive & Alternative

(1) Nommé le 01/04/2022 en tant que Directeur Général Délégué, Directeur du pôle Stratégie, Finance et Contrôle.



Lionel PAQUIN
Directeur Général de Lyxor⁽²⁾



Dorothée PIREL
Directrice de l'Audit Interne



Xiaofeng ZHONG
Directeur de la Chine

*(1) Au 31/12/2021.
(2) Membre depuis le 01/01/2022.*



1

Relever
nos défis
communs

Nous engager avec vous et pour tous

Entreprise engagée, Amundi anticipe et relève avec ses parties prenantes de multiples défis économiques, technologiques et environnementaux. Maintenir un dialogue continu et comprendre leurs attentes est décisif dans nos métiers, que ce soit pour mieux anticiper les nouvelles tendances sociétales, créer un climat de confiance ou renforcer notre attractivité dans des activités très compétitives.

Dans une démarche volontaire, Amundi adhère à différentes chartes internationales dont le Pacte mondial des Nations Unies, les Principes pour l'Investissement Responsable, UNEP-FI⁽¹⁾, l'initiative *Net Zero Asset Managers*, la Charte de la Diversité et participe à plus de 25 initiatives collectives qui ont pour but d'incliner les pouvoirs publics à adopter des mesures incitatives et d'encourager les entreprises à améliorer leurs pratiques ESG. Les principaux domaines concernés sont la lutte contre le changement climatique, la préservation du capital naturel (protection des écosystèmes, de la biodiversité), la cohésion sociale et les droits de l'homme.

NOS PARTIES PRENANTES

CLIENTÈLES

- Clients particuliers des réseaux partenaires et distributeurs tiers
- Clients institutionnels
- Clients *corporate*
- Autres sociétés de gestion

Objectifs

- Agir en partenaire de long terme.
- Respecter la promesse clients.
- Proposer à nos clients, partout dans le monde, des solutions qui leur correspondent, grâce à nos équipes locales dédiées.

COMMUNAUTÉ ÉCONOMIQUE

- Entreprises et autres émetteurs
- Fournisseurs
- Partenaires

Objectifs

- Participer à la croissance économique en apportant des financements aux entreprises et aux autres agents économiques (États, collectivités,...).
- Accompagner les entreprises dans leur transformation environnementale en engageant avec elles un dialogue continu sur le climat et en favorisant les entreprises ayant les pratiques les plus vertueuses.
- Exercer nos droits de vote pour les titres détenus à la fois dans les portefeuilles de gestion active ou passive.
- Promouvoir une politique d'achats responsable, visant notamment l'inclusion et la décarbonation.

SOCIÉTÉ CIVILE

- Écosystèmes économiques
- Associations professionnelles
- Leaders d'opinion, médias et cercles de réflexion
- Organisations non gouvernementales (ONG)

Objectifs

- Agir en acteur citoyen, solidaire et respectueux de l'environnement.
- Informer et donner un éclairage pertinent sur les enjeux de la finance durable, de l'économie et de la société en investissant dans la recherche, en publiant des études et en organisant chaque année l'*Amundi World Investment Forum*.
- Dialoguer avec l'ensemble des parties prenantes.

TALENTS

- Collaborateurs
- Candidats

Objectifs

- Placer le développement individuel et collectif au cœur de notre responsabilité d'employeur.
- Favoriser la mobilité au regard des projets professionnels et des besoins d'Amundi.
- Promouvoir l'égalité des chances et favoriser la diversité.

POUVOIRS PUBLICS ET AUTORITÉS DE RÉGULATION

- Régulateurs et législateurs
- Autorités européennes et nationales
- Organismes de normalisation
- Pacte mondial des Nations Unies, Principes pour l'Investissement Responsable,...

Objectifs

- Respecter les réglementations, les codes de bonne conduite et les standards professionnels avec une fonction Risques et Conformité exigeante.
- Préserver l'intérêt des clients, l'intégrité du marché et l'indépendance de notre activité.
- Participer aux consultations de Place et européennes, et promouvoir des standards exigeants et des bonnes pratiques.

COMMUNAUTÉ FINANCIÈRE ET EXTRA-FINANCIÈRE

- Actionnaires
- Analystes financiers et extra-financiers
- Agences de notation

Objectifs

- Délivrer une performance économique et financière pérenne.
- Délivrer une performance extra-financière durable, alignée sur les plus hauts standards, avec notamment un reporting climat conforme aux recommandations de la TCFD⁽²⁾.
- Faire voter nos actionnaires sur notre stratégie climat.

(1) Initiative financière du programme des Nations Unies pour l'environnement.
(2) Task Force on Climate-related Financial Disclosures.

Transformer les défis de la prochaine décennie en opportunités

Alors que la pandémie de Covid-19 continue de perturber nos sociétés et que l'Europe fait face à une crise géopolitique de grande ampleur, la transformation des modèles économiques, technologiques, sociaux et environnementaux s'accélère. Conscients de nos défis communs pour les dix prochaines années, nous devons aujourd'hui les transformer en opportunités pérennes pour toutes les parties prenantes.

DÉFIS ÉCONOMIQUES

Si la croissance économique, toujours plus forte en Asie qu'en Europe, accroît les besoins de solutions d'épargne des classes moyennes, notamment en Chine et en Inde, elle va toutefois ralentir en raison d'un contexte macroéconomique moins favorable avec le retour de l'inflation et la guerre en Ukraine.

Par ailleurs, le secteur de la gestion d'actifs est toujours confronté à un environnement de taux difficile. Cette situation, accentuée par les actions concertées des banques centrales, amoindrit les rendements réels des actifs, encourage le développement de la gestion passive, dont les coûts sont faibles, et donc exerce une pression continue sur les marges. S'ajoute à cela la concurrence de plus en plus vive des acteurs américains en Europe. En revanche, les nouveaux besoins d'infrastructures, notamment dans le cadre de la transition environnementale, nécessitent de plus en plus de financements privés, qui peuvent être réalisés via des fonds d'investissement, en actifs traditionnels ou réels, en complément des investissements publics.

En 2030,
90 %
des 2,4 milliards
de nouveaux membres
de la classe moyenne
vivent en Asie⁽¹⁾

Les réponses d'Amundi

- Rester compétitive face à une concurrence accrue.
- Proposer une gamme complète de solutions d'investissement, en actifs traditionnels et réels, intégrant une approche 100 % responsable.
- Poursuivre sa diversification géographique, notamment en Asie.

DÉFIS ENVIRONNEMENTAUX ET SOCIAUX

D'ici 2030,
réduire de
55 %
les émissions de gaz
à effet de serre
par rapport à 1990⁽²⁾

L'atteinte des objectifs de réduction des émissions de gaz à effet de serre requiert une transition rapide avec des points de passage précis à court terme, en 2025 et en 2030. Cette transition ne pourra être effective que si l'ensemble des acteurs économiques se mobilisent pour une transition juste, c'est-à-dire une transition dont les impacts sociaux sont rendus acceptables. Les investisseurs, institutionnels mais aussi particuliers, sont par ailleurs de plus en plus sensibles à ces problématiques, qu'ils souhaitent intégrer dans leurs investissements.

Les réponses d'Amundi

- Atteindre l'objectif de neutralité carbone d'ici 2050.
- Organiser une gouvernance assurant l'alignement de l'ensemble de l'organisation avec l'objectif de neutralité carbone.
- Développer des produits et services intégrant des objectifs ESG au sein de toutes les classes d'actifs.
- Financer des projets de transition et d'adaptation au changement climatique.
- Encourager les entreprises à intégrer la transition juste dans leur stratégie environnementale et sociale, par une politique d'engagement active.

DÉFIS TECHNOLOGIQUES

Les modèles d'affaires, notamment financiers, doivent s'adapter au développement de l'intelligence artificielle, à un grand volume de données à exploiter, à la montée en puissance des plateformes permettant une distribution et une gestion désintermédiées, et à un accès continu et direct à une information non réglementée et non contrôlée.

La protection des données, des identités, des infrastructures et des flux est aussi l'un des principaux enjeux informatiques des gérants d'actifs.

Le coût estimé de
la cybercriminalité
représente
1 %
du PIB mondial⁽³⁾

Les réponses d'Amundi

- Accompagner et conseiller les clients dans un environnement de plus en plus technologique.
- S'appuyer sur des solutions *open*, maîtrisées par des équipes internes.
- Disposer en interne, et proposer à ses clients, d'outils digitaux et de capacités de calcul de premier ordre, permettant une prise de décision avisée.
- Investir dans les plateformes de distribution innovantes.

44 %
des compétences
du secteur financier
auront évolué
d'ici 2025⁽⁴⁾

DÉFIS LIÉS AUX RESSOURCES HUMAINES

Dans un contexte international et fortement concurrentiel, la capacité à se projeter vers l'avenir, à donner du sens à ses actions et à disposer d'une culture d'entreprise différenciante est un atout essentiel pour recruter et fidéliser les talents, disposant des compétences de demain, notamment dans les métiers technologiques et digitaux.

Les réponses d'Amundi

- Accompagner chaque collaborateur dans son évolution et celle des métiers en favorisant la mobilité interne et la formation.
- Recruter et promouvoir les talents, sans distinction de race, de sexe, d'origine sociale, et dans l'égalité des chances.
- Maintenir un collectif de travail puissant tout en favorisant le développement des modes de travail hybrides.
- Garantir les plus hauts standards d'intégrité et de comportement.

DÉFIS RÉGLEMENTAIRES

Les exigences réglementaires se renforcent chaque année: UCITS*, AIFM, MiFID2, 5^e directive LCB-FT, MAD2, EMIR, PRIIPs, CoMoFi, Règlement général et instructions AMF, OFAC, règlements FCPA, FATCA, Dodd Franck,...

Le Pacte vert pour l'Europe, la taxonomie européenne et la réglementation SFDR* visent à fournir plus de transparence en termes de responsabilité environnementale et sociale.

2022,
année de l'application
de la taxonomie
européenne

Les réponses d'Amundi

- Soutenir et participer à toutes les initiatives réglementaires visant à assurer l'intégrité des politiques d'investissement responsable.
- Appliquer les meilleures pratiques en termes éthiques, de conformité et de gouvernance.
- Disposer de processus robustes de contrôle et d'audit interne.
- Industrialiser l'intégration, dans nos outils de gestion, des nouvelles données liées à la taxonomie européenne, et offrir la transparence sur les proportions investies dans des activités économiques durables sur le plan environnemental, et les éventuels objectifs d'allocation associés.
- Rendre compte des éventuelles externalités négatives associées à certains investissements, et des politiques mises en œuvre pour les réduire.

(1) Réunion annuelle du Forum économique mondial : <https://fr.weforum.org/agenda/2020/01/en-2020-lasie-aura-le-pib-le-plus-important-du-monde-qu-est-ce-que-cela-signifie/>. (2) Pacte vert pour l'Europe 2021, ensemble de propositions visant à adapter les politiques de l'Union en matière de climat, d'énergie, d'utilisation des terres, de transport et de fiscalité : https://ec.europa.eu/commission/presscorner/detail/fr/ip_21_3541. (3) The hidden costs of cybercrime, McAfee, 2020 : <https://www.mcafee.com/enterprise/en-us/assets/reports/rp-hidden-costs-of-cybercrime.pdf>. (4) The future of jobs report, Financial services 2020 : https://www3.weforum.org/docs/WEF_Future_of_Jobs_2020.pdf page 134 & definition of average skills instability page 64.

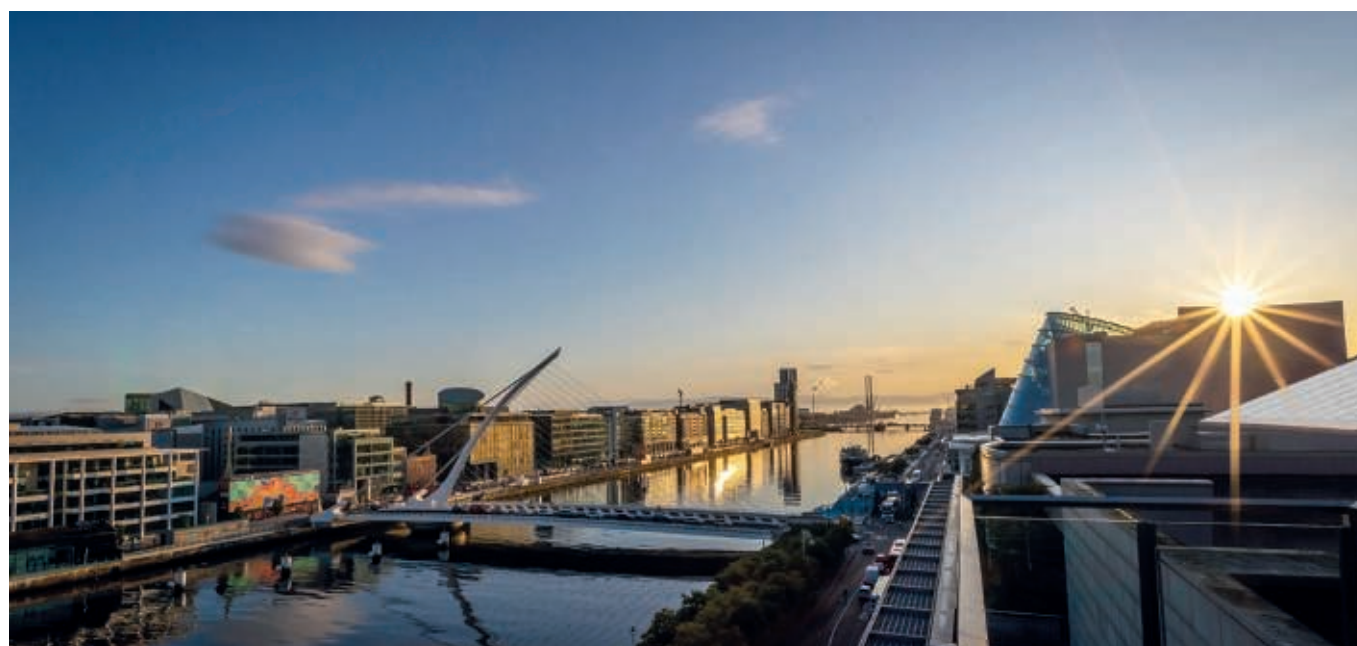
Une stratégie en ligne avec notre raison d'être* : être un partenaire de confiance qui agit chaque jour dans l'intérêt de ses clients et de la société

NOS AMBITIONS

Proposer à l'ensemble de nos clients des solutions d'investissement, des services, des conseils et de la technologie sur toute la chaîne de valeur de l'épargne.

Consolider notre place de leader européen de la gestion d'actifs et devenir un acteur incontournable en Asie.

Confirmer notre position de leader mondial de l'investissement responsable au service d'une transition juste, avec l'objectif de neutralité carbone d'ici 2050.

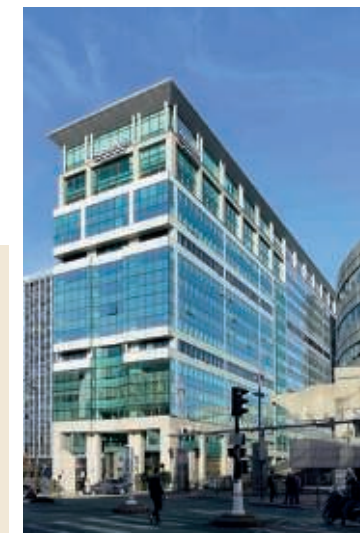


Forte de son actionnariat stable, Amundi, détenue à 69,5 % par le Groupe Crédit Agricole, inscrit sa stratégie sur un horizon à long terme.

NOS PRIORITÉS STRATÉGIQUES

Nos clients

- 1. Accélérer notre développement auprès de nos deux segments de clientèle :** les particuliers (par l'intermédiaire des réseaux bancaires, des distributeurs tiers et des banques privées) et les institutionnels (caisses de retraite, fonds de pension, assureurs, banques centrales, entreprises...).
- 2. Proposer une offre de gestion performante et innovante dans toutes les expertises de gestion.**
- 3. Accélérer notre développement en Asie.**
- 4. Transformer notre technologie en nouveau relais de croissance.**
- 5. Maintenir notre compétitivité.**
- 6. Financer nos investissements en tirant parti de l'efficacité de notre modèle industriel.**
- 7. Poursuivre une stratégie de croissance externe opportuniste.**



Nos collaborateurs

- 8. Encourager le sens de l'innovation et l'esprit entrepreneurial** de nos collaborateurs au sein d'un collectif engagé.
- 9. Investir dans les hommes et les femmes de l'entreprise et favoriser la diversité.**

La société

- 10. Poursuivre le développement de notre offre de solutions d'épargne responsable.**
- 11. Accroître notre exigence actionnariale** au service de la transition environnementale des entreprises.
- 12. Aligner nos pratiques avec nos exigences d'investisseur en :**
 - structurant une gouvernance exemplaire;
 - réduisant notre empreinte carbone directe;
 - favorisant l'implication de nos collaborateurs dans le projet sociétal.

Un modèle d'affaires unique centré sur nos clients

NOS RESSOURCES

Données à fin décembre 2021

1. Une palette complète d'expertises financières et extra-financières

- Gestion active
- Gestion passive
- Actifs traditionnels et réels
- 11 ans d'expérience en investissement ESG

2. La confiance de nos clients

- 100 millions de clients particuliers servis par 600 distributeurs tiers
- 1500 clients institutionnels

3. L'engagement de nos collaborateurs

- 5300 collaborateurs⁽¹⁾ dont 1000 professionnels de l'investissement
- Des collaborateurs engagés (score IER⁽²⁾ de 81 %)

4. Une organisation internationale robuste

- Une présence dans plus de 35 pays
- 6 hubs de gestion internationaux (Boston, Dublin, Londres, Milan, Paris et Tokyo)

5. Une technologie propriétaire

- ALTO⁽³⁾ : un outil *back-to-front* propriétaire et de haute qualité

6. Une situation financière solide

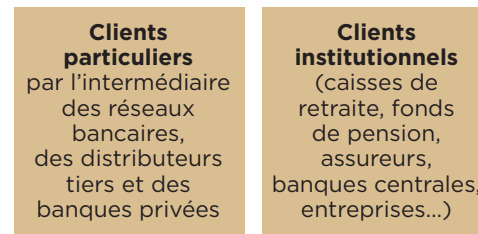
- 1^{er} gérant d'actifs européen : 2.064 Md€ d'actifs sous gestion⁽⁴⁾
- Notation de Fitch Ratings : A+ avec perspective stable
- Un bilan solide et un actionariat stable : 69,5 % du capital détenus par le Groupe Crédit Agricole

NOS LEVIERS DE PERFORMANCE

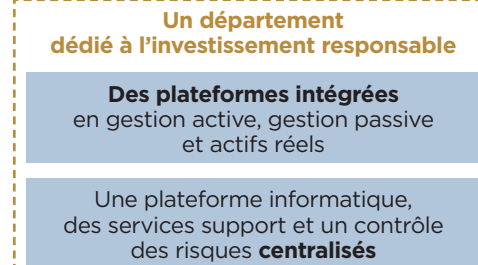
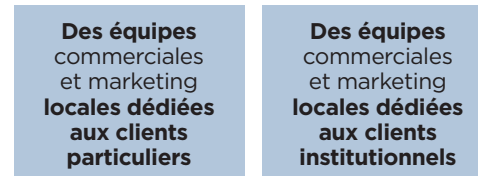
1. Être agiles en restant fidèles à nos valeurs :



2. Positionner les besoins de nos clients au cœur de notre dispositif



3. Associer une organisation intégrée à une proximité avec les clients



NOS SOLUTIONS, SERVICES ET TECHNOLOGIES

1. Des solutions d'épargne et d'investissement et des services qui couvrent l'ensemble des besoins de nos clients.

2. Des investissements responsables pour une économie plus durable.

3. Une offre de conseil et de formation pour nos clients, reposant sur une expérience unique en recherche et analyse et sur notre présence dans les principales places financières.

4. Des solutions technologiques et digitales innovantes.

NOTRE CRÉATION DE VALEUR⁽⁵⁾...

1. Nos clients

- 74 % des encours dans les 1^{er} et 2^e quartiles Morningstar⁽⁶⁾
- 70 % de recommandations positives des consultants⁽⁷⁾
- Indice de Recommandation Client particulier déployé dans 4 pays (France, Italie, République tchèque, Slovaquie), dans 7 banques partenaires (Caisses régionales du Crédit Agricole, LCL, Crédit Agricole Italie, UniCredit Italie, KB, UniCredit CZ et UniCredit SK)

2. Nos collaborateurs

- Un ratio d'équité mondial de 13,5⁽⁸⁾
- Augmentation de capital réservée aux salariés (décote de 30 %)
- Plus de 1000 jeunes en formation (stage, alternance, VIE⁽⁹⁾, CIFRE⁽¹⁰⁾...)

3. Nos actionnaires

- Un retour sur investissement multiplié par 2 depuis l'introduction en Bourse en novembre 2015
- Un taux de distribution des dividendes de 65 % du résultat net part du Groupe

4. La société

- 847 Md€ d'encours en investissement responsable⁽¹¹⁾
- 570 M€ d'impôts payés, dont 410 M€ en France⁽¹²⁾
- 86 % des résolutions d'actionnaires en faveur du climat soutenues par Amundi lors des Assemblées Générales des entreprises dont Amundi est actionnaire

(1) Effectif interne consolidé Amundi et Lyxor au 01/01/2022.
 (2) Indice d'Engagement et de Recommandation.
 (3) Amundi Leading Technologies & Operations.
 (4) Données Amundi y compris Lyxor au 31/12/2021.

(5) Données à fin décembre 2021.

(6) Source : Morningstar Direct, Broadridge FundFile - fonds ouverts et ETF, périmètre fonds monde, sur 5 ans, décembre 2021.

(7) Consultants : AonHewitt, Cambridge Associates, Mercer, Russell, Willis Towers Watson, Bfinance, données décembre 2021.

(8) Méthodologie disponible dans la section 2.4 du Document d'Enregistrement Universel 2021.

(9) Volontariat International en Entreprise.

(10) Convention Industrielle de Formation par la REcherche.

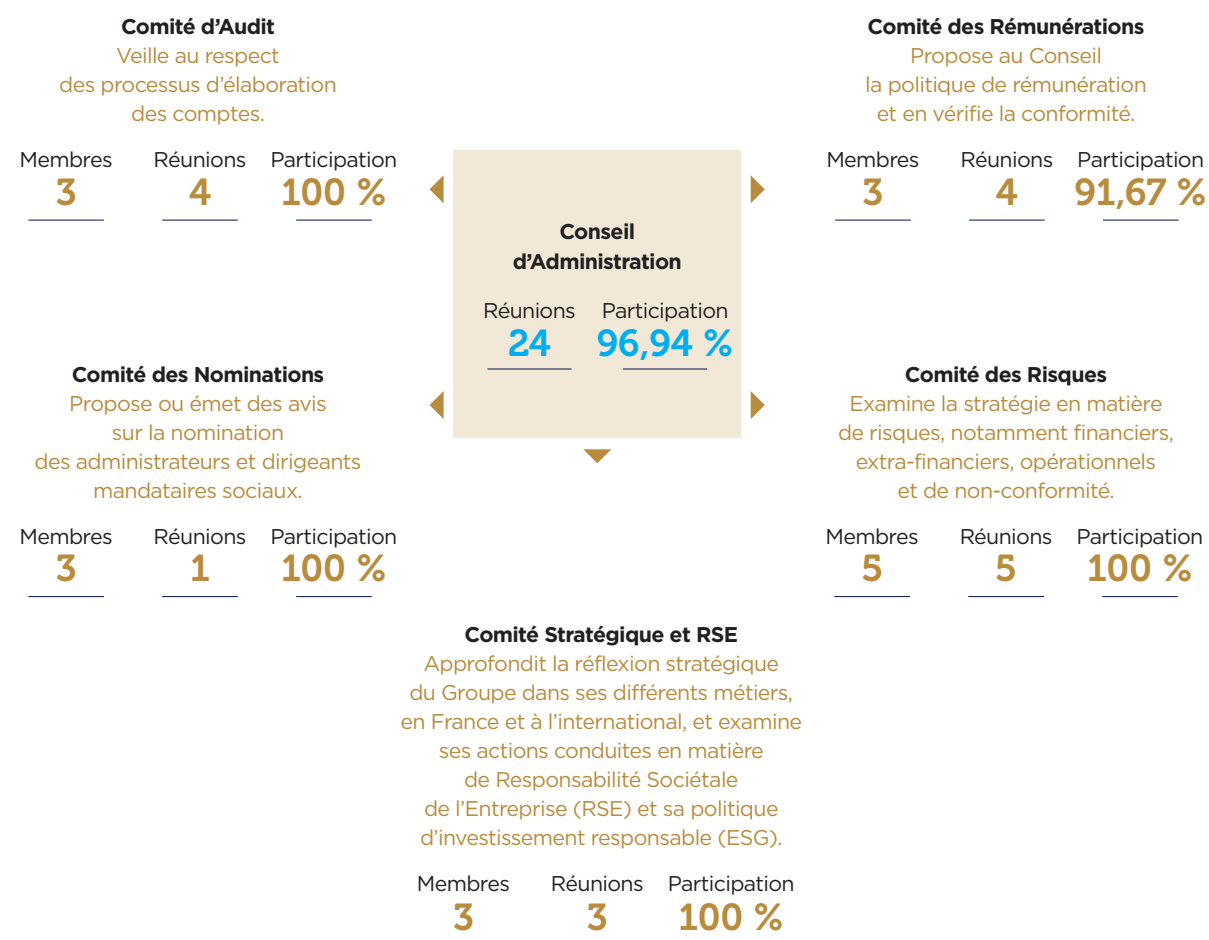
(11) Données Amundi hors Lyxor au 31/12/2021.

(12) Impôts, taxes et cotisations.

Une gouvernance garante de nos orientations stratégiques

UN CONSEIL D'ADMINISTRATION ATTENTIF À UNE CRÉATION DE VALEUR DURABLE

Le Conseil d'Administration détermine les orientations stratégiques de l'activité d'Amundi et veille à leur mise en œuvre par la Direction Générale. Sous réserve des pouvoirs qui lui sont expressément attribués et dans la limite de l'objet social, il se saisit de toute question intéressant la bonne marche et l'avenir d'Amundi afin de promouvoir une création de valeur durable pour ses actionnaires et l'ensemble de ses parties prenantes. Il nomme le ou les dirigeants mandataires sociaux chargés de les mettre en œuvre, arrête les comptes, convoque l'Assemblée Générale et propose le dividende annuel. Il s'appuie sur cinq comités spécialisés chargés d'approfondir les travaux d'analyse.



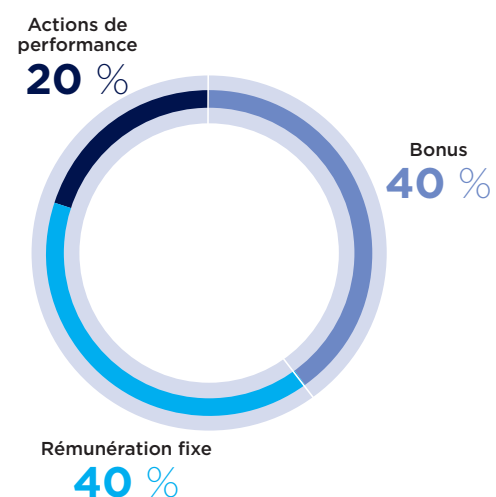
UNE POLITIQUE DE RÉMUNÉRATION COHÉRENTE AVEC NOS OBJECTIFS ENVIRONNEMENTAUX ET SOCIAUX

La politique de rémunération d'Amundi est établie afin d'être alignée sur la stratégie économique, sur les objectifs à long terme de la société, ainsi que sur les intérêts des fonds gérés et de l'ensemble des investisseurs. Elle vise par ailleurs une gestion saine et maîtrisée du risque et le respect des engagements ESG d'Amundi. Elle s'applique à l'ensemble des collaborateurs dans le respect du principe de non-discrimination, notamment en matière de genre.

Politique de rémunération applicable à Valérie Baudson, Directrice Générale d'Amundi

La politique de rémunération applicable à la Directrice Générale a été arrêtée par le Conseil d'Administration du 8 février 2022 sur recommandation du Comité des Rémunérations. Cette politique sera soumise à l'approbation des actionnaires lors de l'Assemblée Générale du 18 mai 2022. La politique de rémunération de la Directrice Générale est définie en conformité avec la réglementation CRD V.

Structure cible de la rémunération 2022



Critères de détermination de la rémunération variable 2022

Critères économiques	70 %
Périmètre Amundi (RNPG ⁽¹⁾ , PNB ⁽²⁾ , coefficient d'exploitation, collecte)	60 %
Périmètre Crédit Agricole S.A. (RNPG ⁽¹⁾ , coefficient d'exploitation, ROTE ⁽³⁾)	10 %
Critères non-économiques	30 %
Mettre en œuvre les projets ESG	10 %
Réaliser l'intégration de Lyxor	10 %
Participer au déploiement du projet Client, Humain et Sociétal de Crédit Agricole S.A.	10 %

13,5
Ratio d'équité mondial⁽⁴⁾

(1) Résultat net part du Groupe.
(2) Produit net bancaire.
(3) Return on tangible equity.
(4) Rémunération de la Directrice Générale attribuée au titre de 2021 rapportée à la rémunération moyenne des salariés en 2021.

Une gestion rigoureuse des risques pour cadrer nos activités

Nourrie par une culture de la prudence, Amundi développe un cadre complet pour le pilotage des risques liés à ses activités.

NOTRE CULTURE DU RISQUE

La gestion d'actifs est avant tout une activité de gestion des risques, c'est pourquoi Amundi s'assure en permanence que son organisation et ses processus permettent de les identifier et de les maîtriser. Cette approche se caractérise par le partage d'expérience et de bonnes pratiques autour de la compréhension et de la gestion des risques, facilitées par :

- un fonctionnement en lignes métiers transversales;
- la représentation systématique des fonctions de contrôle Risques, Conformité et Sécurité dans les différents comités de gestion (produits, investissements, ESG...);
- une plateforme informatique unique avec des outils et des méthodes d'évaluation des risques créant un référentiel commun à toutes les équipes;
- des initiatives visant à informer et débattre des différents risques liés à l'activité de l'entreprise.

L'entretien de la culture du risque passe également par la sensibilisation des clients aux risques auxquels leurs actifs sont exposés. Amundi édite, à l'intention de sa clientèle, des publications qui décrivent ces risques et leur évolution conjoncturelle, ainsi que les solutions pour en tirer le meilleur parti.

NOS PRINCIPAUX RISQUES

Dans l'exercice de ses activités, Amundi est principalement exposée aux risques liés aux activités de gestion d'actifs pour compte de tiers et aux risques financiers émanant essentiellement de la gestion de son portefeuille de placements et des garanties octroyées à certains produits. L'encadré ci-dessous en présente une vision synthétique.

Risques liés à la gestion d'actifs

- Risques opérationnels, dont :
 - promesse faite aux clients;
 - dysfonctionnement des processus, erreur humaine;
 - non-conformité, fiscaux et juridiques;
 - discontinuité des activités (dont cybersécurité);
 - ressources humaines.
- Risques business.
- Risques ESG.
- Risques RSE (dont devoir de vigilance, corruption).

Risques financiers

- Risques de crédit.
- Risques de marché.

Comment le contrôle des risques assure l'intégrité de notre stratégie ESG

Ne pas nous conformer aux attentes en termes d'offre ESG ou de Responsabilité Sociétale de l'Entreprise pourrait affecter la réputation d'Amundi et la confiance de nos clients.

Les risques extra-financiers dans les portefeuilles sont encadrés par des limites d'investissement établies sur la base de notations internes, résultant d'une analyse effectuée selon des critères ESG par une équipe d'analystes dédiée. Ils peuvent être complétés par des indicateurs extra-financiers supplémentaires (intensité carbone, exposition aux risques physiques associés au changement climatique,...).

Les risques extra-financiers de l'entreprise sont traités par des politiques relatives à son fonctionnement (politique Achats ; politique Ressources Humaines...) mises en place par les métiers concernés.

NOTRE DISPOSITIF DE MAÎTRISE DES RISQUES

La Direction Générale fixe clairement les rôles et responsabilités en matière de contrôle interne et attribue les moyens adéquats.

Le dispositif de contrôle interne couvre l'ensemble du Groupe en France et à l'international et repose sur les principes fondamentaux suivants :

- une information systématique du Conseil d'Administration portant sur l'encadrement des risques, le suivi des limites accordées, les activités et les résultats des contrôles ainsi que les incidents significatifs;
- une couverture exhaustive des activités et des risques;
- une définition claire des responsabilités, au travers de délégations formalisées et mises à jour;
- une séparation effective des fonctions de gestion et de contrôle.

Le dispositif de contrôle interne s'appuie sur deux principaux piliers :

- des dispositifs de mesure, de surveillance et de maîtrise des risques;
- un dispositif de contrôle.

Effectifs des lignes métiers au 01/01/2022⁽¹⁾



Comités du Conseil d'Administration d'Amundi	Comité des Risques du Conseil d'Administration et Comité d'Audit						Politiques et procédures
Contrôle périodique niveau 3	Comité du Contrôle Interne						
Contrôle permanent niveau 2	Audit-Inspection						
	Comité Risques Groupe, Comité Conformité, Comité Sécurité						
Contrôle permanent niveau 1	Contrôles :	fonction Risques	Contrôles :	fonction Conformité	Contrôles :	fonction Sécurité	
	Investissement Opérationnel Compte propre	Sécurité financière Intégrité des marchés Déontologie Protection du client Fraude et corruption	Sécurité informatique Données personnelles Continuité d'activité Sûreté-sécurité des personnes et des biens				
Contrôles exercés par les entités opérationnelles au travers du principe de séparation des fonctions et des contrôles hiérarchiques							

(1) Effectif interne consolidé Amundi et Lyxor.

La culture d'entreprise comme levier de notre performance

Amundi a la conviction, depuis sa création, que la culture d'une entreprise, qui se traduit par la façon dont les personnes se comportent dans l'organisation, est fondamentale pour assurer son succès sur le long terme. Celle d'Amundi s'est forgée sur quatre valeurs essentielles: le courage, l'esprit d'équipe, la solidarité et l'entrepreneuriat.

Amundi a choisi de placer le développement individuel et collectif de ses collaborateurs au cœur de sa responsabilité d'employeur. Elle s'inscrit pleinement dans le projet Humain du Groupe Crédit Agricole, articulé autour de trois piliers: responsabilisation de chacun, transformation organisationnelle pour être au plus près du client, et pacte social renforcé pour un cadre de confiance qui pousse à la prise d'initiatives.

Ce pacte social se traduit par une politique de l'emploi visant à promouvoir la mobilité interne, la formation et à préserver les effectifs. Il s'accompagne d'un objectif de cohésion sociale fondée sur des valeurs comme la diversité et la non-discrimination, le dialogue social, la qualité de vie au travail et l'engagement des collaborateurs.

Chaque pays, chaque entité organisationnelle apporte sa vision, sa nuance. Amundi est davantage gouvernée par des femmes et des hommes partageant une culture commune que par des processus uniformes s'appliquant à tous. Ce qui laisse une place importante à l'expression des particularités et des initiatives locales.

3 questions à...



Adrienne Meunier,
Responsable de l'accompagnement RH
des Dirigeants et du Développement managérial

Comment qualifier la culture managériale d'Amundi?

Elle est, globalement, bienveillante et cultive à la fois exigence de performance et développement des équipes. De nature collégiale, elle s'appuie sur des valeurs de partage, d'écoute, et sur le respect d'un pacte social protecteur, lequel caractérise d'ailleurs le Groupe Crédit Agricole dans son ensemble. Elle est aussi en phase avec la politique Ressources Humaines d'Amundi, qui veille à préserver l'équilibre entre performance individuelle et collective.

Pourquoi mettre en place Amundi Management Spirit aujourd'hui?

Amundi Management Spirit (AMS) vise un double objectif: transcrire la culture managériale sous forme de convictions en lien avec nos valeurs et donner aux managers les outils pour développer leurs compétences managériales de manière plus systématique. En dix ans, Amundi s'est beaucoup développée et s'est fortement internationalisée. Il devenait nécessaire de « mettre en mots » cette culture managériale historique, à la fois pour la préserver et pour mieux la partager. La crise sanitaire a aussi accéléré ce besoin de formalisation et la nécessité d'organiser un dispositif managérial plus puissant et plus systématique. Car Amundi considère, plus que jamais, que le management d'équipe est un élément clé de performance.

Comment résumer « l'esprit » d'Amundi Management Spirit?

AMS s'organise autour de deux piliers essentiels du développement managérial: la capacité de questionnement du manager, sur lui-même et sur ses pratiques managériales, et son aptitude à partager, entre pairs et avec ses équipes.



Lyxor, l'intégration devient réalité

Après plusieurs mois de travaux préparatoires dès l'annonce de l'acquisition de Lyxor par Amundi en avril 2021, puis le franchissement de l'étape importante du *closing* en décembre, l'intégration de Lyxor est bien engagée. Plus de 200 collaborateurs de Lyxor et d'Amundi ont été impliqués dans ce projet d'envergure. Les 500 collaborateurs de Lyxor, présents dans plus de dix pays, ont commencé à intégrer le Groupe et leurs nouvelles fonctions depuis le 1^{er} janvier 2022. L'arrivée des talents de Lyxor vient enrichir Amundi de nouveaux profils aux parcours variés et aux expériences diverses. La réussite de cette intégration, qui renforce plusieurs expertises clés d'Amundi, témoigne une nouvelle fois de sa capacité à intégrer de nouveaux talents et de nouvelles façons de faire tout en confortant la cohésion de notre Groupe.

34,5 %

C'est la part des femmes parmi les principaux dirigeants d'Amundi⁽¹⁾. 40 % des responsables de pays sont des femmes.

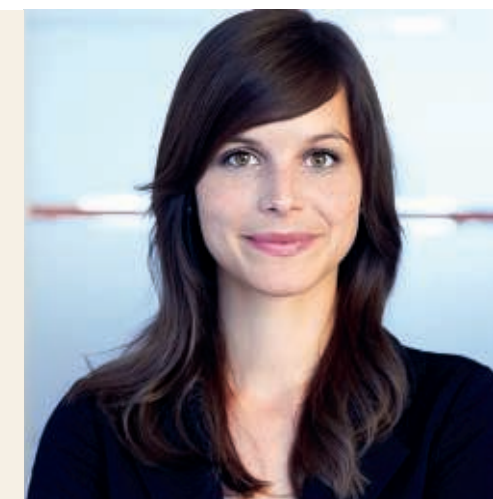
81 %

Amundi a une nouvelle fois mesuré l'engagement de ses collaborateurs envers le Groupe à travers l'Indice d'Engagement et de Recommandation (IER). En 2021, cette démarche a été déployée auprès de 4 700 collaborateurs, au niveau mondial. Le score d'engagement envers Amundi a atteint 81 %, en hausse de 1 point par rapport à 2020.

Hannah Huehn // Développement Commercial Institutionnels – Munich //

Soucieuse de développer une vision responsable et exigeante de son métier, Amundi porte une attention rigoureuse à ses collaborateurs. Le respect de l'égalité des chances ainsi que la politique de non-discrimination et de diversité font partie de ses priorités.

« Amundi compte notamment de nombreuses femmes à des postes de direction. Ce sont des modèles pour moi et pour les générations futures ! »



(1) Dans le Senior Leadership Team, qui regroupe les Senior Executives pour l'ensemble des pays et des métiers – au 31/12/2021 (hors Lyxor).

Notre responsabilité au service des transitions

Agir dans l'intérêt de nos clients et de la société est notre raison d'être*. Dès notre création en 2010, nous avons placé l'investissement responsable et l'engagement sociétal parmi nos piliers fondateurs.

Ces engagements reposent sur trois convictions: les acteurs financiers ont un rôle actif à jouer pour accompagner la transition environnementale, tout en veillant à la cohésion sociale; l'intégration des considérations ESG dans les choix d'investissement est une source de performance à long terme; et l'accélération de nos engagements ESG constituera notre premier levier de croissance au cours des prochaines années, partout dans le monde.

2018-2021: DEVENIR UN ACTEUR 100 % RESPONSABLE

Allocation de l'épargne vers l'investissement productif et responsable

Au 31/12/2021

Intégration de l'ESG dans 100 % des fonds ouverts en gestion active

Avec l'objectif d'afficher une notation ESG supérieure à celle de son univers de référence⁽¹⁾.

100 %
des fonds ouverts
en gestion active⁽¹⁾

Déploiement des encours en gestion passive pour atteindre 70 Md€

En 2018, Amundi gérait 19 Md€ d'encours en investissement responsable en gestion passive.

95 Md€
en gestion passive

Développement des initiatives spécifiques favorisant la transition environnementale ou la cohésion sociale pour atteindre 20 Md€

En 2018, Amundi gérait 10 Md€ d'encours en initiatives spécifiques.

35 Md€
dans les solutions
Climat et Social

Promotion des investissements dans l'économie sociale et solidaire

En 2018, Amundi gérait 200 M€ dans le fonds Amundi Finance et Solidarité*.

440 M€
Fonds Amundi Finance
et Solidarité

Un dialogue continu avec les émetteurs pour des pratiques plus durables

Accroissement de la couverture d'analyse à 8 000 émetteurs

En 2018, Amundi couvrait 5 500 émetteurs par sa notation ESG propriétaire.

13 500
émetteurs notés

Systématisation de l'intégration ESG dans les votes

100 % des votes d'Amundi prennent en compte des considérations ESG⁽²⁾.

100 %

(1) Périmètre des fonds ouverts actifs, quand une méthodologie de notation ESG est applicable.

(2) Au travers des résolutions liées à la rémunération, des Say on Climate* et résolutions d'actionnaires, et utilisation d'un vote sanction sur les entreprises les plus en retard.

2022-2025: ACCÉLÉRER NOTRE TRANSFORMATION

Renforcer

notre offre d'épargne au service du développement durable

1. Intégrer dans nos fonds ouverts de gestion active⁽¹⁾ une nouvelle note de transition environnementale. Ces fonds intégreront l'évaluation des entreprises quant à leurs efforts de décarbonation et au développement de leurs activités vertes.

2. Mettre en place une offre complète de produits d'épargne « Transition Net Zéro » en gestion active, sur l'ensemble des grandes classes d'actifs.

3. Atteindre 20 Md€ d'encours dans les fonds dits « à impact », afin de soutenir les investissements ayant une contribution positive sur les dimensions environnementales et de cohésion sociale.

4. Avoir 40 % de notre gamme d'ETF constituée de fonds ESG, pour accélérer et déployer l'accès à l'investissement responsable.

5. Développer l'offre ALTO⁽³⁾ Sustainability, une solution technologique d'analyse et d'aide à la décision pour les investisseurs, sur les enjeux environnementaux et sociétaux.

Amplifier

notre action auprès des entreprises

6. Étendre à 1000 entreprises supplémentaires le périmètre d'entreprises avec lesquelles nous engageons un dialogue continu sur le climat, afin qu'elles définissent des stratégies crédibles en matière de réduction de leurs émissions de gaz à effet de serre, et de modalités d'alignement (rémunération, Assemblées Générales).

7. Exclure dès 2022 de nos investissements les entreprises qui réalisent plus de 30 % de leur activité⁽⁴⁾ dans les hydrocarbures non conventionnels⁽⁵⁾.

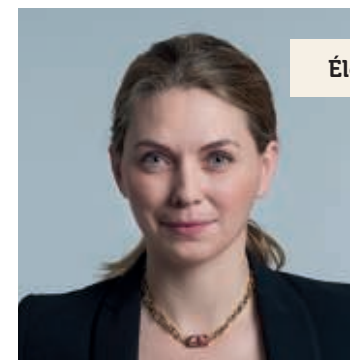
Fixer

des objectifs d'alignement interne à la hauteur de l'engagement

8. Intégrer de façon étendue des objectifs ESG dans la politique de rémunération.

9. Réduire nos émissions de gaz à effet de serre de 30 % par collaborateur en 2025 par rapport à l'année 2018.

10. Présenter notre stratégie climat à nos actionnaires : Say on Climate*.



Élodie Laugel // Directrice de l'Investissement Responsable

« **Notre objectif est double.** Il s'agit d'inciter de plus en plus d'entreprises à définir des stratégies d'alignement crédibles. Nous ajouterons ainsi 1 000 entreprises supplémentaires au périmètre des sociétés avec lesquelles nous engageons un dialogue continu sur le climat. Mais nous avons aussi pour objectif de proposer à nos clients des solutions d'épargne qui permettent de faire bouger les lignes dans la société, sur les sujets clés du changement climatique et de la cohésion sociale. »

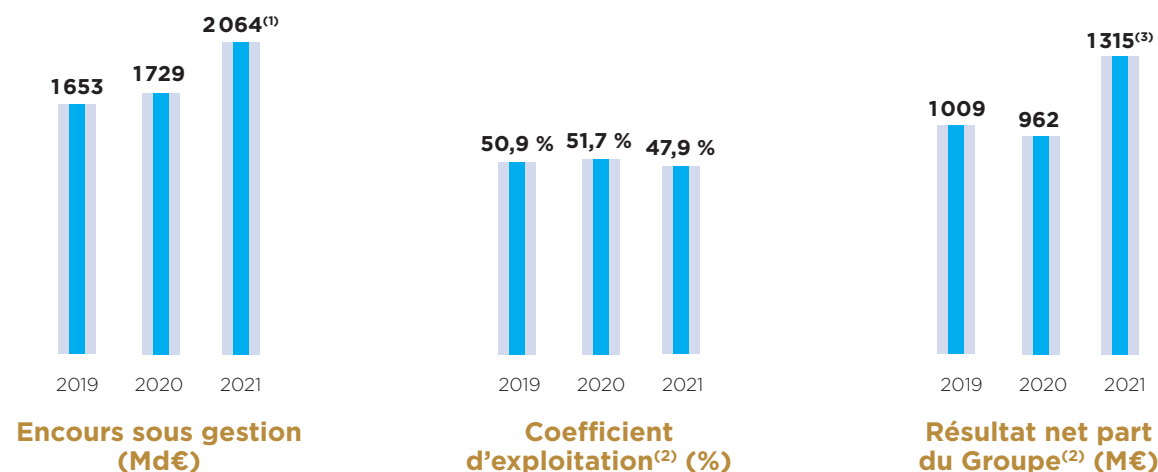
(3) Amundi Leading Technologies & Operations.

(4) Périmètre d'application de la politique d'investissement responsable d'Amundi.

(5) Sables bitumineux, pétrole et gaz de schiste.

Une performance financière et extra-financière solide, socle de notre croissance future

PERFORMANCE FINANCIÈRE



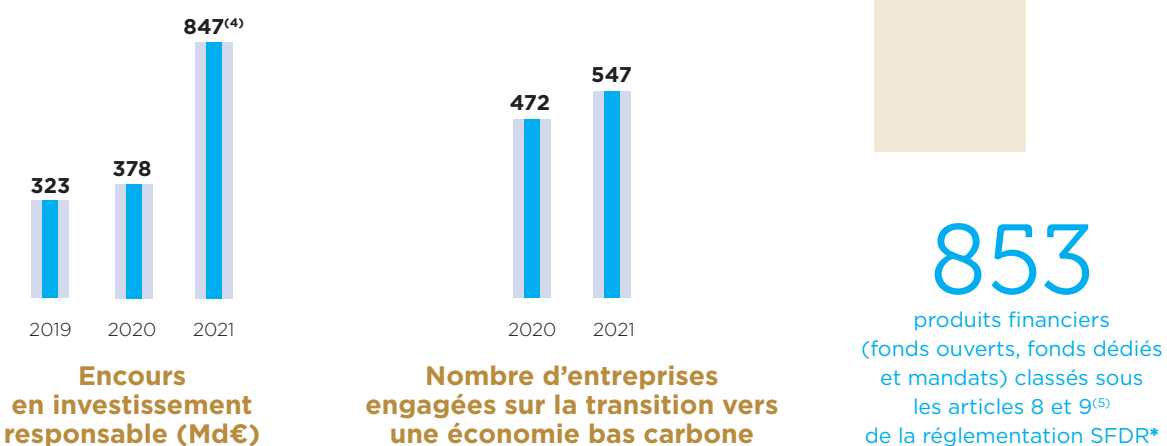
60,2 Md€

Collecte nette 2021⁽³⁾

A+

Note confirmée par Fitch Ratings en mai 2021

DÉVELOPPEMENT DE NOS INVESTISSEMENTS RESPONSABLES

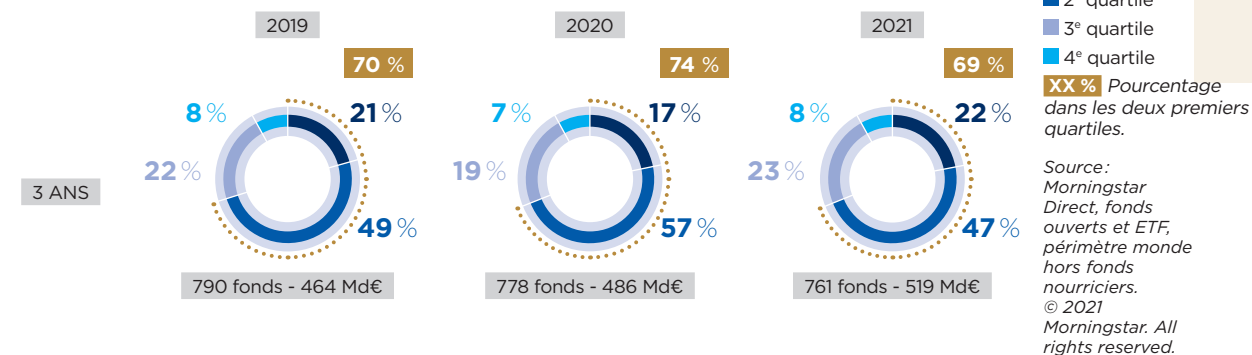


(1) Données Amundi y compris Lyxor au 31/12/2021. (2) Données ajustées: hors amortissement des contrats de distribution, et, en 2021, hors coûts d'intégration de Lyxor et hors impact Affrancamento. (3) Les données de collecte et de résultats n'incluent pas Lyxor, dont l'acquisition n'a été finalisée qu'au 31 décembre 2021. (4) Données Amundi hors Lyxor au 31/12/2021. (5) À fin décembre 2021, représentant plus de 780 Md€ d'actifs sous gestion. Article 8: produits qui promeuvent des caractéristiques environnementales et/ou sociales. Article 9: produits qui ont pour objectif l'investissement durable.

En 2021, Amundi a démontré, par sa performance financière et extra-financière, la solidité de son modèle d'affaires. 2021 a également été une année riche en initiatives stratégiques, dont l'acquisition de Lyxor et la création d'Amundi Technology, qui accéléreront la croissance future de l'entreprise.

PERFORMANCE DES GESTIONS

Classement Morningstar des fonds par encours

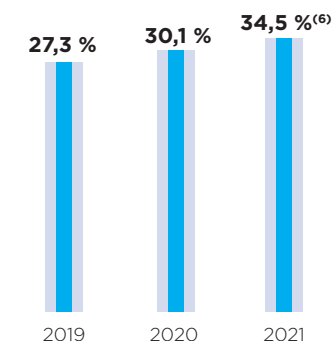


Pourcentage de fonds ayant surperformé leur benchmark (sur 5 ans)



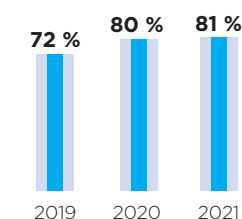
Données au 31/12/2021. Surperformance brute vs benchmark. En l'absence de benchmark, les performances relatives retenues sont les performances absolues brutes.

PERFORMANCE EXTRA-FINANCIÈRE DE L'ENTREPRISE



Pourcentage de femmes parmi le Senior Leadership Team⁽⁷⁾

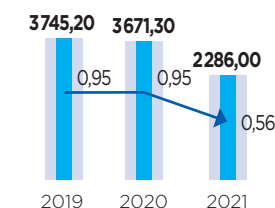
(6) Hors Lyxor. (7) Regroupe les Senior Executives pour l'ensemble des pays et des métiers.



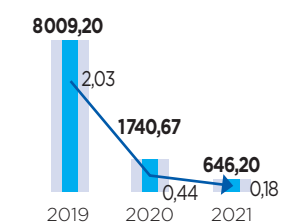
Indice d'Engagement et de Recommandation⁽⁸⁾

(8) Taux d'engagement des collaborateurs, c'est-à-dire leur volonté de se dépasser dans le travail afin de contribuer à la réussite de leur entreprise (Source: Towers Watson).

Émissions de CO₂



Consommation d'énergie



Déplacements professionnels

■ TeqCO₂ → TeqCO₂/ETP



2

Proposer
des solutions
d'investissement
pour une
transition juste



Proposer des solutions d'investissement qui répondent aux attentes et au profil de risque de chacun de nos clients

LES ENJEUX

Vieillesse : un défi majeur pour le financement des retraites en Europe

L'allongement de la durée de vie conjugué à la baisse de la natalité n'a eu de cesse d'augmenter l'âge médian de la population européenne⁽¹⁾, ce qui constitue l'un des défis sociaux majeurs auxquels les sociétés européennes sont et vont être confrontées au cours des prochaines années. Sans compter que le niveau de vie moyen des retraités (rapporté à la population) va s'affaiblir. Resté relativement stable depuis 1996 en France, il devrait s'établir, selon les scénarios, entre 90 et 95 % en 2040, puis entre 77 % et 86 % en 2070⁽²⁾. Cela pose notamment avec encore plus d'acuité la question du financement des retraites par répartition. Deux thématiques supplémentaires viennent l'impacter : la part croissante des femmes au sein des individus en âge de partir à la retraite, sachant que ces dernières ont une espérance de vie statistiquement supérieure à celle des hommes⁽²⁾, et la montée en puissance des thématiques ESG, qui modifient la nature des investissements de long terme nécessaires à la couverture des besoins de financement futurs. Tous ces éléments militent pour la mise en œuvre de solutions d'épargne complémentaires, innovantes et durables, capables de couvrir les besoins financiers des populations tout au long de leur vie.



L'Asie, nouveau pôle de croissance de l'épargne financière mondiale ?

Depuis le début du siècle, la valeur des actifs financiers rapportée au nombre d'adultes habitant la zone Asie (hors Japon) a été multipliée par 6⁽³⁾. Certes, les pays asiatiques ne représentent encore qu'une faible partie de l'épargne financière mondiale, qui est toujours majoritairement détenue par les ménages américains⁽⁴⁾, en raison notamment de leur système de retraite par capitalisation. Mais cette part relative devrait s'accroître très rapidement au cours des prochaines années, en raison de la fulgurante ascension du pouvoir d'achat dans la zone asiatique. En 2000, seule 15% de la population était considérée comme une clientèle potentielle pour la gestion d'actifs. Cette proportion devrait monter à 70 % dès 2030. La montée en puissance de la capacité d'épargne des ménages asiatiques devrait donc, elle aussi, être exponentielle. On estime par exemple que le PIB réel par tête en Chine devrait doubler d'ici 2035⁽⁵⁾.

(1) Source : Eurostat - Population structure and ageing - Statistics Explained (europa.eu).

(2) Estimations du Conseil d'Orientation des Retraites (COR), juin 2021.

(3) Amundi Institute. Calculs réalisés à partir de la base de données Global Wealth Databook 2021, Credit Suisse (juin 2021).

(4) Fin 2020, les actifs financiers moyens par individu adulte s'élevaient à 417 248 USD aux États-Unis, contre 91 932 USD en Europe et 33 102 USD en Chine. Même source.

(5) Amundi Institute.

LA RÉPONSE D'AMUNDI

Nos solutions d'investissement combinent notre expertise en gestion d'actifs et notre capacité d'innovation technologique. Nous avons notamment développé une **approche intégrant la variation des objectifs d'épargne au cours de la vie**, pour être ainsi en mesure de couvrir l'ensemble des besoins des ménages en termes de financement, projets immobiliers ou éducation de leurs enfants, préparation de la retraite ou transmission de leur patrimoine. Nous proposons également des **solutions d'épargne salariale ou de retraite flexibles**, conçues pour faciliter l'adhésion des épargnants aux contraintes de l'investissement à long terme.

La puissance de nos systèmes d'information et de nos outils technologiques permet également d'adapter facilement nos solutions d'investissement aux spécificités locales. Notre **solution d'épargne retraite transfrontalière Amundi Retirement Solutions** est ainsi parfaitement en phase avec chacune des réglementations fiscales des pays dans lesquels elle est proposée. Une **capacité d'adaptation que nous avons démontrée en Chine**, avec la création d'une centaine de nouveaux produits chaque année depuis son implantation locale via Amundi BOC Wealth Management. L'accessibilité de nos solutions résulte aussi des services associés que nous proposons aux distributeurs et aux utilisateurs finaux. Nos **offres 100 % digitales, comme SecondaPensione**, délivrent ainsi des prestations de conseil adaptées et contribuent à la démocratisation de solutions d'épargne jusqu'alors adressées exclusivement aux clientèles des gestions privées.

3 questions à...



Paolo Proli,
Directeur du pôle Clients Retail (Italie)

En quoi les solutions d'investissement d'Amundi dédiées aux clientèles des réseaux répondent-elles aux défis de l'épargne d'aujourd'hui ?

Forte de sa présence sur l'ensemble des classes d'actifs et de ses développements technologiques, Amundi conçoit des solutions d'épargne associées à du conseil et des outils digitaux innovants. Compétitives, accessibles et flexibles, ces solutions s'adaptent aux besoins d'épargne de chaque investisseur, tout au long de sa vie. En pratique, elles ont aussi vocation à sensibiliser les réseaux et les épargnants aux thématiques financières.

L'Italie fait office de « territoire test » pour ces solutions. Pourquoi ?

L'Italie présente aujourd'hui toutes les caractéristiques de l'Europe future. Les retraités y sont près de quatre fois plus nombreux que les actifs. L'écart entre le dernier salaire et le montant des pensions, qui est déjà de 30 %, ne fait qu'augmenter. Et un tiers seulement des 25 millions de salariés italiens bénéficient d'un régime de retraite. En outre, seuls 19 % ont souscrit à des solutions d'épargne complémentaires. La marge d'amélioration est donc considérable, comme en témoigne le succès rencontré par notre fonds de pension *SecondaPensione*, qui se classe en 3^e position sur le marché italien.

Quelles sont les spécificités de *SecondaPensione* ?

SecondaPensione propose cinq stratégies d'investissement, toutes conformes aux critères ESG. L'une d'entre elles prend automatiquement en compte les années résiduelles avant le départ à la retraite. Sa souscription 100 % numérique et les autres avantages dont elle est assortie séduisent les jeunes actifs. 88 000 souscripteurs ont choisi *SecondaPensione*, qui affiche aujourd'hui un encours sous gestion de 2,4 milliards d'euros. Parmi eux, 17 000 sont des clients ayant souscrit en direct, pour un total de 809 millions d'euros.

PROPOSITIONS DE VALEUR POUR NOS CLIENTS : FACILITER À TOUS L'ACCÈS À TOUTES LES CLASSES D'ACTIFS

Nous nous sommes engagés à proposer une gamme complète de solutions d'investissement, en actifs traditionnels et réels, intégrant une approche 100 % responsable. Notre offre est continuellement renforcée par l'intégration de nouveaux sous-jacents ou styles de gestion, et déclinée sous forme de véhicules accessibles à l'ensemble de nos clientèles, institutionnelles et privées.

Amundi Alternatives, nouvel acteur majeur du marché des actifs alternatifs liquides

Amundi entend confirmer la position de leader du secteur de l'investissement alternatif occupée par Lyxor. L'acquisition de la filiale de Société Générale, finalisée fin 2021, a conduit le Groupe à créer une ligne métier dédiée, Amundi Alternatives. Cette nouvelle offre de gestion active vient compléter sa gamme de solutions d'investissement et offrir aux investisseurs une source innovante de diversification et de performance. Elle représente aujourd'hui plus de 25 milliards d'euros d'encours, dont notamment une plateforme de fonds de gestion alternative sous format UCITS* (6,8 milliards d'euros) et une activité de fonds dédiés (*Dedicated Managed Account Platform* - DMAP -, pour 16,2 milliards d'euros). L'objectif d'Amundi est d'augmenter de 50 % les actifs gérés par la plateforme de fonds UCITS d'ici 2025, et d'accélérer fortement le déploiement de l'offre DMAP auprès des clients institutionnels internationaux.

189 Md€

C'est le montant des encours gérés à fin décembre 2021 par SBI Mutual Fund, la joint-venture indienne codétenue par State Bank of India (SBI) et Amundi.



Vinay Tonse // Directeur Général, SBI Mutual Fund //

« SBI et Amundi ont uni leurs forces au sein de SBI Mutual Fund pour proposer aux investisseurs indiens des solutions d'investissement de qualité. Notre accès aux 450 millions de clients de SBI et l'expertise internationale d'Amundi nous ont permis de devenir le premier gestionnaire d'actifs indien, avec une part de 16,4 % sur le marché des fonds communs de placement. 2021 a été une année particulièrement fructueuse, en raison notamment du lancement de plusieurs nouvelles solutions d'investissement et du succès rencontré par le fonds SBIMF Balanced Advantage Fund*, qui a enregistré une collecte record de 2 milliards de dollars en moins d'une quinzaine de jours. »

3 questions à...



Arnaud Llinas,
Responsable ETF, Indiciel et Smart beta

Quel est aujourd'hui le poids d'Amundi en gestion passive ?

L'acquisition de Lyxor propulse la plateforme de gestion passive d'Amundi⁽¹⁾ au premier rang des fournisseurs européens d'ETF. Sur ce segment, ses encours représentent près de 190 milliards d'euros⁽²⁾ à fin 2021, soit une part de marché de l'ordre de 14 %. Sa gamme, composée de plus de 300 produits, est en outre l'une des plus complètes. Au total, en incluant les expertises *Smart beta** et Indiciel, la plateforme de gestion passive d'Amundi pèse aujourd'hui 310 milliards d'euros⁽²⁾.

Vous visez une croissance de 50 % de ces encours d'ici 2025. Quels sont vos leviers ?

La forte demande pour les produits de gestion passive, notamment pour les ETF, va se poursuivre. Les investisseurs particuliers devraient davantage adopter ces produits, notamment via une utilisation plus importante en Europe des plateformes en ligne. De même, l'intérêt croissant des investisseurs, tant institutionnels que particuliers, pour l'investissement responsable devrait favoriser le développement des ETF, qui sont un facilitateur efficace de la transition ESG. Sur tous ces segments de marché, Amundi dispose d'une forte expertise et d'une force de frappe internationale en matière de distribution qui vont lui permettre de capter naturellement une large part de cette croissance.

Quelles sont vos priorités, en termes d'offres ?

Ce sont évidemment les produits ESG. La gamme d'ETF responsables d'Amundi est déjà la plus importante et la plus complète du marché. Notre objectif est de doubler la proportion d'ETF ESG offerts aux investisseurs pour atteindre 40 % de la gamme totale d'ETF d'ici 2025.

Amundi Actifs Réels, de solides leviers de croissance

Les encours gérés par Amundi Actifs Réels ont progressé de 11,1 % par an en moyenne sur les cinq dernières années. Positionnée sur un marché en fort développement, la plateforme d'Amundi dédiée aux actifs réels et privés (actifs immobiliers, dette privée, *private equity*, infrastructures, gestion à impact, multigestion) gérait 62,1 milliards d'euros fin 2021. Sa collecte (+ 4,6 milliards d'euros) s'est équitablement répartie entre ses principales expertises (+ 1,9 milliard d'euros en *private equity*, + 1,6 milliard d'euros en immobilier, + 1,1 milliard d'euros en dette privée), ce qui reflète la pertinence de son positionnement visant à proposer aux investisseurs, institutionnels et privés, des solutions innovantes leur permettant d'investir sur des actifs difficiles d'accès. Une illustration est la commercialisation, en 2021, d'Amundi Energies Vertes* : les clients particuliers souhaitant participer à la transition énergétique ont pu réaliser un investissement direct dans les énergies renouvelables, habituellement réservées aux clients institutionnels. Amundi Actifs Réels compte poursuivre son développement international sur ses stratégies existantes tout en enrichissant sa plateforme de nouvelles expertises, contribuant ainsi à la démocratisation de ces classes d'actifs sur les marchés européens.



+23 %

C'est la progression, en 2021, des encours sous gestion d'Amundi Private Equity Funds, qui a dépassé la barre des 10 Md€ (11,1 Md€ au 31/12/2021). Amundi Private Equity Funds est notamment un investisseur en capital-investissement incontournable pour les PME et ETI et un spécialiste reconnu de la sélection de fonds sur les marchés privés.

(1) Solutions ETF, Indiciel et Smart beta.

(2) Données Amundi y compris Lyxor, périmètre ETF et ETP - au 31/12/2021.

Accompagner la transition environnementale tout en veillant à préserver les équilibres sociaux

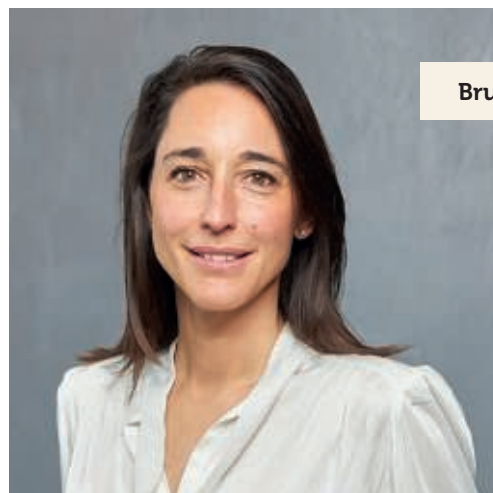
LES ENJEUX

Réussir la transition environnementale...

La transition environnementale et la lutte contre le réchauffement climatique sont désormais au centre des préoccupations de la plupart des acteurs économiques. Parce que ses investissements façonnent la société et la nature du monde, la sphère financière peut jouer un rôle majeur dans la transition environnementale. C'est tout l'objet de la finance durable. Son premier objectif est d'aligner les flux financiers avec les objectifs climatiques, en privilégiant les investissements dans les entreprises les plus engagées dans la transition et en actionnant l'ensemble des leviers dont elle dispose pour favoriser la transition des autres entreprises. Pour y parvenir, les sociétés de gestion, par exemple, disposent de plusieurs instruments : des instruments financiers (*green* ou *social bonds*) ou des indicateurs extra-financiers à intégrer dans les gestions et des indices ESG spécifiques. Elles peuvent également engager un dialogue avec les entreprises et utiliser leurs droits de vote pour qu'elles adaptent leur stratégie.

... en intégrant la dimension sociale de la transition

Il n'y aura pas de transition vers une économie sobre en carbone et respectueuse de l'environnement si elle n'est pas socialement acceptable. La prise en compte des conséquences sociales d'une telle transformation doit donc également figurer parmi les objectifs poursuivis par la finance durable. Celle-ci doit notamment s'assurer que les personnes travaillant dans les industries en restructuration pourront retrouver un emploi stable dans les industries vertes, que les consommateurs auront accès à des produits durables à des prix abordables, que les coûts et les bénéfices de la transition seront équitablement partagés entre les territoires et, plus globalement, que l'ensemble des acteurs impactés participera pleinement au mouvement de transition dans le cadre d'un dialogue social constructif.



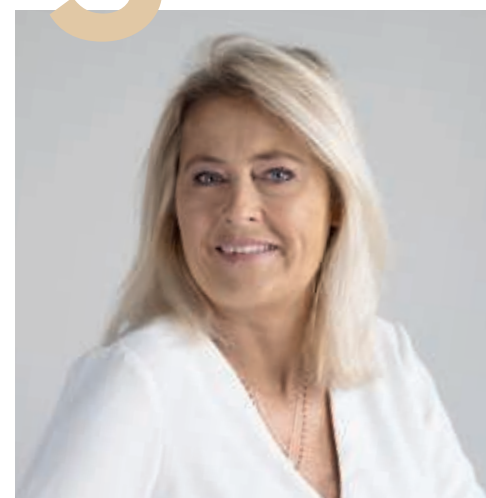
Brune Poirson // Directrice du Développement Durable, Accor //

« **Amundi et Accor se sont engagés en faveur de la protection des océans avec l'adoption du Ocean Framework.** Accor est la première entreprise à adopter ce référentiel, défini avec l'aide d'Amundi, dans le cadre d'une stratégie et d'un reporting dédiés sur les océans. En tant qu'acteur global de l'hospitalité, nous nous devons de placer les océans au cœur de notre politique de biodiversité. Pour ce faire, nous avons besoin non seulement d'une stratégie claire, mais aussi d'un système de reporting solide. »

LA RÉPONSE D'AMUNDI

Pionnière dans le développement de l'investissement responsable, Amundi est pleinement mobilisée en faveur d'une transition socialement juste et respectueuse de l'environnement. Leader européen, avec 847 milliards d'euros d'encours en investissement responsable (à fin décembre 2021), elle amplifie année après année ses engagements, que ce soit **au travers des solutions d'épargne et d'investissement proposées à ses clients, des actions menées auprès des entreprises, ou de sa propre gouvernance.** Le 6 juillet 2021, Amundi a rejoint l'initiative *Net Zero Asset Managers* et a annoncé **son intention d'aligner ses portefeuilles et ses activités sur un objectif zéro émission nette d'ici 2050.** Amundi a également lancé, en avril 2021, la première solution d'investissement centrée sur la transition juste : le fonds d'obligations européennes ***Just Transition for Climate**** a en effet pour objectif quantifiable d'accompagner la transition environnementale tout en veillant à la cohésion sociale.

3 questions à...



Christine Gentil,
Directrice Business Support et Opérations

L'intégration des critères ESG dans les processus opérationnels d'Amundi est-elle finalisée ?

Nous n'en sommes plus très loin. L'acquisition et le traitement des données ESG, tout comme leur intégration dans les processus de gestion, les outils de risques et les reportings clients sont en place. Tous ces processus ont été industrialisés ou sont sur le point de l'être. L'industrialisation de la brique notation ESG sera finalisée en 2022. Les collaborateurs des équipes Référentiels, *Middle-Office* et *Service Client* vont être formés pour devenir des « champions de l'ESG », accompagner la gestion et répondre aux questions et besoins de nos clients. L'ESG est l'affaire de tous les collaborateurs d'Amundi et notre Direction a un rôle clé à jouer.

Le « chantier » ESG est-il pour autant stabilisé ?

C'est un chantier en constante évolution. Nous avons réussi, par exemple, à stabiliser les processus d'intégration des données ESG collectées auprès de fournisseurs externes. Mais nous savons déjà que leur offre va considérablement évoluer au cours des prochaines années. La méthodologie ESG développée par Amundi va elle aussi évoluer, pour prendre en compte de nouveaux critères. De nouveaux modules – climat, impact,... – sont déjà en développement. Et d'autres suivront...

En quoi Amundi se distingue-t-elle, sur ces sujets, des autres gérants d'actifs ?

L'ESG est l'un des piliers fondateurs d'Amundi. Et sa taille lui confère une capacité d'engagement sans équivalent en Europe. Mais la force d'Amundi, c'est aussi la souplesse et l'agilité de ses outils informatiques. Nos modèles propriétaires concilient industrialisation et personnalisation des processus, ce qui nous permet de répondre aux demandes spécifiques de nos clients, notamment en matière d'ESG.

10 millions

C'est le nombre de données brutes ESG intégrées, chaque mois, par les équipes d'Amundi.

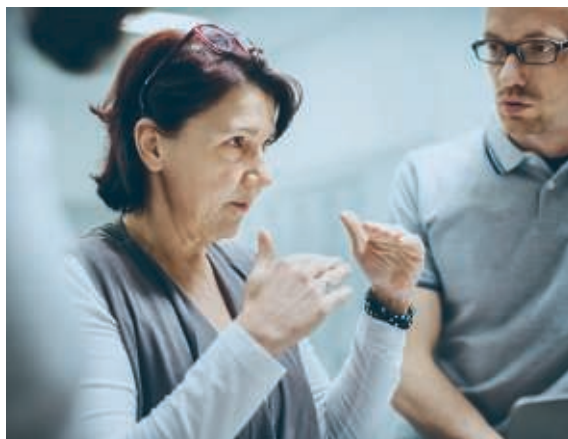
PROPOSITIONS DE VALEUR POUR NOS CLIENTS :

PROPOSER UNE GAMME DE SOLUTIONS 100 % RESPONSABLES

Au-delà de nos propres engagements en faveur d'une finance juste et responsable, nous sommes persuadés que l'intégration des considérations ESG dans les choix d'investissement est une source de performance à long terme. Notre objectif est de proposer une gamme de solutions 100 % responsables afin d'accompagner nos clients dans leur propre transition vers un écosystème plus durable.

Une gamme responsable pour Amundi Épargne Salariale et Retraite

Numéro 1 en France de l'épargne salariale et retraite et de l'actionnariat salarié, Amundi a obtenu le label « Relance » pour son fonds Amundi Convictions ESR*, spécialement conçu pour les Plans d'Épargne Retraite d'Entreprise (PER) de type collectif et qui totalise près d'un milliard d'euros d'encours sous gestion fin 2021. Par ailleurs, le label CIES, attribué pour la première fois en 2002 à Amundi Épargne Salariale et Retraite pour sa gamme LABEL, gérée selon les principes de l'Investissement Socialement Responsable (ISR), a été renouvelé sur la base d'un cahier des charges renforcé.



De nouveaux ETF obligataires ESG

Amundi enrichit sa gamme d'ETF obligataires ESG. En mars 2021, elle a procédé au lancement d'un fonds obligataire supplémentaire, Amundi Euro Corp 0-1Y ESG – UCITS* ETF DR*. En mai, six de ses ETF obligataires « vanille » ont été transformés afin de proposer des expositions ESG équivalentes. Cette gamme élargie comprendra par la suite des expositions aux entreprises les mieux notées (*investment grade*) et à haut rendement, en plus des expositions mondiales et de certaines stratégies phares à l'instar d'obligations à taux variable. Amundi a également enrichi sa gamme d'ETF Climat avec le lancement du fonds obligataire Amundi iCPR Euro Corp Climate Paris Aligned PAB – UCITS ETF DR*. Amundi fournit donc désormais aux investisseurs les composantes essentielles pour constituer un portefeuille obligataire à forte intégration ESG.

C'est la part que représentent
les ETF ESG dans
la collecte ETF d'Amundi sur
l'année 2021.

90 %

3 questions à...



Kasper Elmgreen,
Responsable de la plateforme de gestion Actions

Vous considérez que l'ESG deviendra une source de performance majeure. Avec quels arguments ?

Les modèles d'affaires construits autour d'une approche durable seront plus robustes et favorisés dans un contexte où les performances ESG auront de plus en plus de poids dans les critères de sélection des investisseurs. Autrement dit, les entreprises qui abordent les thématiques ESG de manière proactive, ou qui en saisissent les opportunités, seront davantage valorisées par les marchés. Nous intégrons désormais l'ESG dans l'ensemble de nos processus d'investissement. Et 100 % de nos fonds ouverts, gérés de façon active, affichent l'objectif d'avoir une notation ESG supérieure à celle de leurs univers de référence.

Qu'est-ce qui distingue les stratégies ESG Improvers* d'une approche ESG « classique » ?

Les stratégies ESG Improvers visent à identifier les « gagnants ESG » de demain. Ces entreprises ne sont pas encore nécessairement les mieux-disantes en termes d'ESG mais elles ont toutes les chances de le devenir. Nous recherchons celles qui sont dotées de fondamentaux solides et qui affichent leur volonté d'opérer leur transition ESG. Notre investissement doit les encourager à atteindre leur objectif, tandis que nous devrions bénéficier de l'appréciation de leur valorisation boursière induite par cette orientation stratégique.

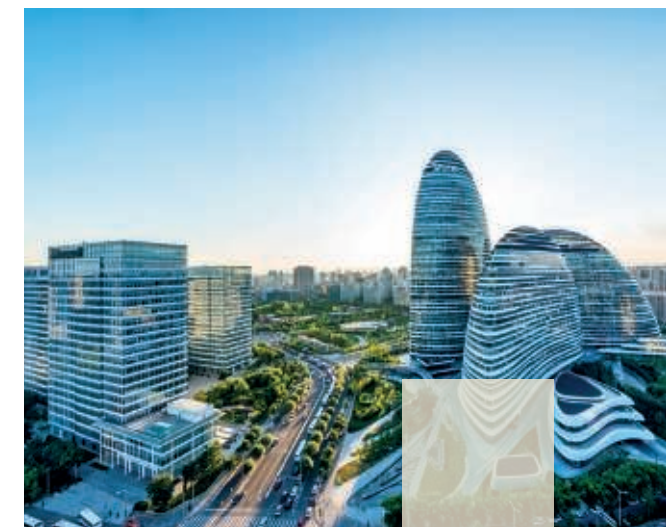
L'ESG sera-t-il de nouveau un accélérateur de performance en 2022 ?

L'approche ESG est plus pertinente que jamais. Il est difficile d'anticiper dans quelle mesure elle sera facteur de performance sur une année. Mais, à long terme, son impact est incontestable. La transition environnementale et sociale est en marche et révolutionne aujourd'hui toutes les industries. Elle génère sur les marchés actions des risques et des opportunités, que nous analysons et intégrons dans nos processus d'investissement, tout en contribuant activement à cette transition juste par nos engagements actionnariaux.

Amundi BOC Wealth Management : une offre verte dès sa première année d'existence

Amundi BOC Wealth Management (*Huihua*, en chinois) a fêté sa première année d'existence le 24 septembre 2021. Elle connaît un succès foudroyant. Dès avril 2021, elle franchissait le cap du milliard d'euros d'encours sous gestion, pour atteindre plus de 10 milliards d'euros en fin d'année. Amundi BOC Wealth Management occupe une position unique sur le marché chinois. Il s'agit de la première *joint-venture* de gestion d'actifs à participation étrangère majoritaire en Chine (Amundi en détient 55 %⁽¹⁾). L'entreprise a réussi l'intégration des services technologiques innovants d'Amundi (dont le système ALTO⁽²⁾), ce qui a permis d'accélérer son développement. Engagée dans l'investissement responsable, Amundi BOC Wealth Management a lancé une gamme de solutions vertes dédiées au marché chinois. Le premier opus de cette série thématique *China Green Development Fund** est un fonds à échéance investi en obligations et actions vertes chinoises. Amundi BOC Wealth Management a pour ambition de devenir l'un des leaders sur le marché de la gestion patrimoniale en Chine.

(1) Le solde est détenu par BOC Wealth Management, une filiale à 100 % de Bank of China.
(2) Amundi Leading Technologies & Operations.



PROPOSITIONS DE VALEUR POUR L'ENVIRONNEMENT ET LA SOCIÉTÉ :

FAVORISER UNE TRANSITION JUSTE

Leader européen de l'investissement responsable, nous innovons en permanence en proposant des solutions toujours plus en phase avec les attentes sociétales et durables de nos clientèles, et contribuons à la transition vers une économie plus respectueuse des équilibres environnementaux et sociaux.

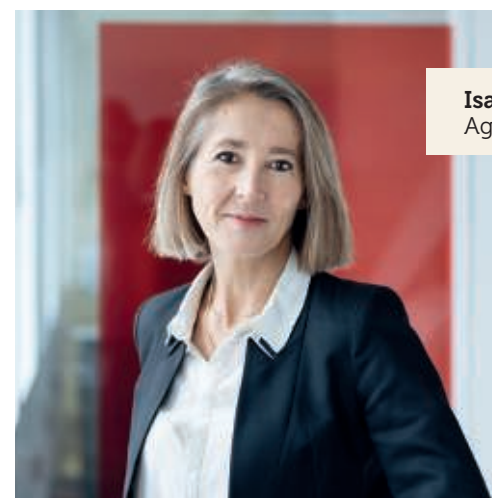
L'IFC et Amundi soutiennent une reprise verte, résiliente et inclusive

En novembre 2021, la Société Financière Internationale (IFC), membre du Groupe de la Banque mondiale, et Amundi ont annoncé leur projet de lancement d'un nouveau fonds obligataire visant à soutenir une reprise verte, résiliente et inclusive. Ce fonds, construit autour de la stratégie *Build Back Better Emerging Markets Sustainable Transaction Bond** (BEST), a pour ambition d'orienter jusqu'à 2 milliards de dollars d'investissements privés vers les obligations durables des marchés émergents. La stratégie BEST contribuera aux engagements pris par l'IFC dans le cadre du Plan d'action sur le changement climatique du Groupe de la Banque mondiale. « *Nous sommes fiers de poursuivre le développement de notre partenariat avec l'IFC, suite au succès du programme Amundi Planet Emerging Green One* lancé en 2018* », a déclaré Valérie Baudson, Directrice Générale d'Amundi.

780 Md€

C'est l'encours géré fin 2021 par les produits financiers (fonds ouverts, fonds dédiés et mandats) d'Amundi classés sous les articles 8 et 9⁽¹⁾ de la réglementation SFDR*.

(1) Article 8 : produits qui promeuvent des caractéristiques environnementales et/ou sociales. Article 9 : produits qui ont pour objectif l'investissement durable.



Isabelle Vic-Philippe // Responsable Adjointe des Gestions Aggregate et Responsable des Gestions Euro Aggregate //

« **Amundi Social Bonds*** est l'une des premières solutions d'investissement à offrir une allocation essentiellement en obligations sociales, un segment de marché qui a enregistré la plus forte croissance au sein de l'univers obligataire durable ces derniers mois. Il s'agit d'un instrument financier approprié pour financer des projets à vocation sociale sans sacrifier les rendements. Amundi Social Bonds s'inscrit donc dans le prolongement de notre offre obligataire en matière d'investissement responsable, tout en soutenant le développement du marché naissant des obligations sociales. »



Thierry Vallière // Directeur de la Dette Privée //

« Nous avons créé le 4^e millésime du fonds Amundi Senior Impact Debt IV* avec la même philosophie d'investissement que celle de son prédécesseur (III). Comme ce dernier, il est dédié au financement des entreprises de taille intermédiaire françaises et européennes qui ont démontré de la robustesse dans leurs performances, et disposent d'une réelle capacité de rebond. **Amundi Senior Impact Debt IV se concentrera sur la pure dette senior, et portera une attention toute particulière aux aspects ESG.** Le fonds, qui avait collecté 650 millions d'euros dès son lancement en septembre 2021, atteignait 725 millions d'euros à fin décembre 2021. »

CPR AM* lance une thématique climatique sur la filière de l'hydrogène

CPR AM continue d'innover avec le lancement, fin 2021, d'une nouvelle stratégie d'investissement thématique en actions internationales consacrée à la filière de l'hydrogène. CPR AM a la conviction que l'hydrogène jouera un rôle de premier plan dans la transition énergétique. D'ici 2050, il devrait en effet représenter 17 % de la demande en énergie et permettre de réduire d'un tiers les émissions de gaz à effet de serre. L'univers d'investissement de *CPR Invest - Hydrogen** comprend environ 260 valeurs. L'expertise climat de CPR AM regroupe dorénavant plus de 2 milliards d'euros d'encours sous gestion qui contribuent à soutenir la transition vers la neutralité carbone.



BFT IM lance le fonds à impact BFT France Emploi ISR*

BFT Investment Managers (BFT IM) place le thème « Investir en France » au cœur de son offre moyen long terme. En complément de BFT France Futur ISR* ciblant majoritairement les PME françaises, BFT IM a lancé, en juin 2021, BFT France Emploi ISR, un fonds investi principalement dans de grandes entreprises françaises ayant un impact sur l'emploi. Ce fonds à impact est labellisé ISR. Une campagne d'engagement annuelle est menée avec plusieurs entreprises dans lesquelles le fonds est investi. Le fonds reverse 5 % des frais de gestion à des associations œuvrant en faveur de l'emploi.



PROPOSITIONS DE VALEUR POUR LA SOCIÉTÉ ET NOS COLLABORATEURS :

ALIGNER L'ENSEMBLE DES PARTIES PRENANTES

Pour inciter les entreprises à intégrer la transition juste dans leurs stratégies environnementale et sociale, nous nous sommes engagés dans un dialogue continu avec les émetteurs, afin qu'ils définissent des stratégies crédibles en matière de réduction de leur empreinte carbone, et que leurs dirigeants engagent une partie de leur rémunération sur ces stratégies.

3 questions à...



Federico Baroncelli,
Responsable des Relations ESG Investisseurs, Enel

Enel est en phase avec l'initiative Science Based Targets. Qu'est-ce que cela signifie pour les investisseurs ?

Enel, à la fois producteur et distributeur d'électricité, a mis en place un programme de réduction des émissions de gaz à effet de serre reconnu compatible avec l'objectif d'un réchauffement climatique maximum de +1,5 °C. Notre approche de décarbonation est donc en phase avec l'initiative SBTi⁽¹⁾. Elle garantit que nous mettons tout en œuvre pour réduire la part des émissions de CO₂ issues de la production d'électricité, estimée à 40 %. Les investisseurs sont donc assurés que notre méthodologie est rigoureuse et notre ambition bien réelle.

Comment cet objectif Net Zero s'articule-t-il avec vos autres priorités ?

Nous considérons que le développement durable est une source de création de valeur. Lorsque nous remplaçons une centrale à charbon par la production d'énergies renouvelables, il s'agit d'un investissement rentable. L'électrification « propre » est aussi une

solution qui permet à d'autres industries de réduire le niveau de leurs émissions. Notre plan de développement à l'horizon 2030 prévoit le déploiement d'environ 100 GW d'électricité renouvelable. Toutes les parties prenantes seront gagnantes, y compris nos actionnaires.

Quel rôle les actionnaires comme Amundi peuvent-ils jouer pour soutenir les entreprises vers l'objectif Net Zero ?

Les actionnaires sont « copropriétaires » des entreprises dans lesquelles ils ont investi. À ce titre, ils ont la possibilité — et la responsabilité — de s'engager auprès d'elles, et de s'assurer que leurs stratégies sont alignées avec les objectifs de l'Accord de Paris. Pour nous, avoir des investisseurs qui, comme Amundi, ont fait de la transition énergétique et de la cohésion sociale leurs priorités, et qui partagent avec nous les mêmes exigences en termes d'ambitions et de champs d'intervention, est à la fois précieux et rassurant. C'est la preuve que des actionnaires peuvent nous soutenir dans notre transformation vers un modèle Net Zero.

472 C'est le nombre d'entreprises, à fin 2021, avec lesquelles Amundi a déjà engagé un dialogue sur la transition énergétique et le changement climatique.

1000 C'est le nombre d'entreprises supplémentaires avec lesquelles Amundi s'engage à instaurer un dialogue continu sur le climat à horizon 2025.

93 % C'est le score obtenu par Amundi, dans le dernier rapport Voting Matters de ShareAction, pour son implication dans le vote de résolutions sur le changement climatique et social. Ce score était de 89 % en 2020.

(1) Science Based Targets Initiative (objectifs fondés sur la science).

La transformation de la société passe aussi par la transformation de notre entreprise. Nous nous sommes fixé des objectifs ambitieux visant à limiter l'impact climatique de nos propres activités et de celles de nos collaborateurs, tout en veillant à la cohésion sociale, qui reste au cœur de notre responsabilité d'employeur.

Objectif 2025 : assurer l'alignement de nos collaborateurs sur nos nouvelles ambitions

Le nouveau plan sociétal « Ambition 2025 » a pour objectif d'amplifier nos engagements ESG au travers des solutions d'épargne et d'investissement proposées à nos clients ou des actions menées auprès des entreprises. Dans ce cadre, Amundi a également tenu à assurer l'alignement de ses collaborateurs sur ses nouvelles ambitions. C'est la raison pour laquelle 20 % des critères conditionnant l'intéressement à long terme des 200 cadres dirigeants d'Amundi porteront désormais sur l'atteinte des objectifs d'investissement responsable. Amundi s'est aussi engagée à réduire ses propres émissions directes de gaz à effet de serre de 30 % par collaborateur. Une stratégie qui passe par la réduction de sa consommation énergétique, des transports professionnels et la responsabilisation de ses fournisseurs.

Deuxième édition du Challenge « ESG Spirit »

Près de 600 collaborateurs d'Amundi de 23 pays ont participé à la deuxième édition du Challenge « ESG Spirit ». Sur le mois d'octobre 2021, 98 équipes ont parcouru 102 096 897 pas, soit l'équivalent de 1842 marathons... Cette édition 2021 aura permis d'atteindre tous les objectifs fixés pour financer les projets des quatre organisations retenues : Reforest'Action (avec la plantation de 4 677 arbres dans trois régions), Action Contre la Faim (pour aider les femmes à lutter contre la sous-nutrition), le Comité international de la Croix-Rouge (contre la propagation de la Covid-19) et Médecins Sans Frontières (pour aider les personnes vulnérables à accéder aux soins de santé).

(2) Seul l'emploi direct est comptabilisé pour calculer le taux d'emploi des personnes en situation de handicap.
(3) Le Senior Leadership Team regroupe les Senior Executives pour l'ensemble des pays et des métiers.

2,9 % C'est le taux d'emploi direct⁽²⁾ des collaborateurs en situation de handicap chez Amundi, en France, fin 2021. Ce pourcentage était de 2,83 % fin 2020.

C'est le nombre de jeunes qui ont été accueillis et formés par Amundi en 2021, dont 30 % à l'international.

1000



Égalité professionnelle : un objectif prioritaire chez Amundi

Amundi considère que promouvoir l'égalité des chances est non seulement conforme à l'éthique mais également un facteur de performance. Elle mène une politique respectueuse de la diversité professionnelle, avec une série de mesures et d'actions visant à assurer l'égalité salariale entre les hommes et les femmes, et à accompagner des femmes vers des postes à responsabilités. Les viviers de talents comptent désormais 43 % de femmes, à parité avec le pourcentage de femmes dans l'entreprise. Amundi s'est en outre fixé l'objectif d'atteindre 30 % de femmes dans son Comité Exécutif en 2022, et 35 % au sein de son premier cercle de dirigeants⁽³⁾ en 2025. En 2021, le taux de féminisation du Comité Exécutif d'Amundi atteint 29,6 %, et le taux de féminisation des instances dirigeantes dépasse désormais 30 %.



3

Accompagner
nos clients
dans un monde
en transition

Conseiller avec un savoir-faire reconnu et proposer de nouvelles solutions technologiques

LES ENJEUX

Un besoin croissant de services à valeur ajoutée

Dans un environnement économique incertain, marqué par des taux durablement bas et de nouveaux défis environnementaux ou sociétaux, les investisseurs – tant institutionnels que particuliers – sont de plus en plus exigeants envers les gérants d'actifs. Ils recherchent des solutions toujours plus personnalisées, flexibles et globales, investies aussi bien en actifs traditionnels que réels ou alternatifs, et désormais assorties d'une dimension responsable. Mais ils sont également encore plus demandeurs de conseils, notamment en allocation d'actifs ou en sélection de fonds. Ils favorisent les architectures les plus ouvertes, afin d'avoir accès aux meilleurs experts mondiaux. Les solutions qu'ils privilégient doivent également offrir des services à valeur ajoutée comme les formations ou l'accès à une recherche de qualité, sur des sujets dépassant la seule sphère économique et financière.

L'avenir est aux solutions technologiques modulables et digitalisées

Les systèmes d'information sont aujourd'hui au cœur des défis de l'industrie de la gestion d'actifs. Or, la plupart des solutions logicielles, dont les gestionnaires et distributeurs de solutions d'investissement sont actuellement équipés – souvent anciennes, rigides et coûteuses –, ne sont plus adaptées. Les acteurs du secteur ont donc besoin de solutions technologiques externalisées qui concilient simplicité et évolutivité, digitalisation et modularité et qui soient assorties de services à valeur ajoutée. Ces plateformes doivent en outre être totalement sécurisées – y compris sur le plan de la conformité réglementaire – et proposées à des tarifs permettant une maîtrise totale des coûts et de leur variabilité.

39

C'est le nombre de clients, dont 15 nouveaux en 2021, qui avaient choisi l'une des solutions d'Amundi Technology fin 2021.



LA RÉPONSE D'AMUNDI

Toutes nos solutions d'investissement sont assorties de services complémentaires qui leur permettent de s'adapter aux profils et aux attentes des investisseurs finaux ou des réseaux de distribution. Pour aider ses clients à mieux appréhender les grandes dynamiques économiques, financières et sociétales, Amundi met ainsi à leur disposition les **travaux issus de ses propres instances de recherche fondamentale**. Elle a développé une offre complète de services à valeur ajoutée pour accompagner investisseurs et distributeurs dans leurs enjeux de transformation : **construction de solutions d'épargne sur mesure, formations dédiées, délégation d'allocations d'actifs, services de sélection de fonds, accès à une plateforme globale de distribution de fonds externes...**

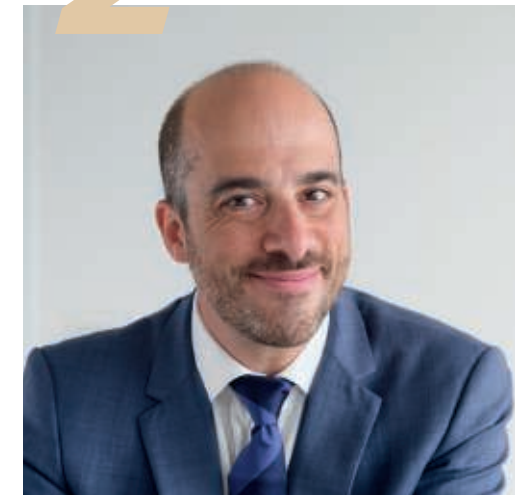
Amundi met également à disposition un **ensemble d'outils technologiques** pour répondre aux autres besoins d'externalisation, depuis les systèmes informatiques de gestion des gérants de portefeuilles jusqu'à la digitalisation des parcours clients des distributeurs. Sa plateforme modulaire, développée d'abord pour son propre compte, couvre en effet l'ensemble de la chaîne de valeur de la gestion d'actifs. Le cœur de cette plateforme – le **système ALTO⁽¹⁾** – est construit autour de solutions *open source*, et toutes ses déclinaisons sont composées de produits 100 % *cloud*. Sa capacité d'évolution et d'innovation, sa modularité, sa sécurité et ses conditions tarifaires sont ainsi sans équivalent sur le marché.

Amundi Academy : des services digitaux pour accompagner la montée en compétence des conseillers de nos réseaux partenaires

Le monde de la distribution évolue vite et le besoin de développer l'éducation financière des conseillers est de plus en plus important. Pour répondre à cette demande grandissante des distributeurs, une gamme complète d'outils digitaux a été conçue au cœur des services d'Amundi Suite, pour compléter les fonctionnalités existantes. Amundi Academy propose des outils d'animation pour apprendre de façon ludique, des contenus éducatifs interactifs en gestion financière et des formations individuelles certifiantes sur un compte personnel Academy. Dans ce cas, les distributeurs peuvent mesurer l'impact de leurs campagnes de formation à travers des statistiques. Il existe aujourd'hui près de vingt plateformes pour le compte de distributeurs partenaires, principalement en France et en Europe. En Belgique, deux distributeurs ont fait reconnaître leur plateforme par le régulateur local (FSMA). Une ALTO Academy est en préparation pour accompagner les clients d'Amundi Technology dans la prise en main des fonctionnalités d'ALTO.

(1) Amundi Leading Technologies & Operations.

2 questions à...



Emmanuel Asfar,
Directeur Recherche & Développement

Le système ALTO⁽¹⁾, au cœur de l'offre d'Amundi Technology, est présenté comme étant à la pointe de la technologie. De quelle façon ?

L'avant-gardisme d'ALTO tient d'abord au fait qu'il préfigure – et incarne déjà – la solution technologique la plus en phase avec les attentes des acteurs de l'écosystème de la gestion d'actifs. Car il a été conçu dans une logique de plateforme, pas de logiciel. ALTO couvre en effet toute la chaîne de valeur de la gestion d'actifs (négociation, *Middle-Office*, reporting, conformité...), mais sous la forme de briques modulaires à la fois autonomes, communicantes et intégrées. ALTO répond donc précisément aux problématiques d'intégration et d'interopérabilité auxquelles sont aujourd'hui confrontés les systèmes informatiques de l'industrie financière.

Serez-vous en mesure de maintenir cette avance ?

Amundi n'a jamais externalisé ses services informatiques et maîtrise donc à la fois les métiers de la gestion d'actifs et l'information technologique. Ce qui lui a permis de créer des systèmes toujours à la pointe en termes opérationnels, tout en intégrant systématiquement les nouvelles sources de données ou classes d'actifs. Les briques d'ALTO ont en outre été développées *via* des solutions *open source*, ce qui leur confère une capacité d'évolution et d'innovation sans égale. ALTO, qui se nourrit de l'expérience opérationnelle d'Amundi – et même de la compétence informatique de ses utilisateurs, puisqu'une partie d'entre eux participe désormais à son évolution technologique –, a vocation à continuer à faire la course en tête.

PROPOSITIONS DE VALEUR POUR NOS CLIENTS :

FOURNIR DES CONSEILS ET DES SERVICES POUR SE RECENTRER SUR SON CŒUR DE MÉTIER

Pour accompagner nos clients dans leurs choix d'investissement, les aider à mieux appréhender les grandes dynamiques économiques, financières, sociétales, nous mettons à leur disposition les travaux issus de nos propres instances de recherche fondamentale. Nous leur fournissons des solutions optimisées leur permettant de gérer ou de déléguer leurs allocations d'actifs et d'accéder aux meilleures gestions mondiales.

Amundi créé l'Amundi Institute

Son objectif: aider les investisseurs à mieux appréhender toutes les dimensions économique, financière, géopolitique, sociétale et environnementale de leurs univers d'investissement. Et être aux avant-postes de l'évolution des bonnes pratiques en matière d'allocation d'actifs et de construction de portefeuilles. Créé début 2022, l'Amundi Institute a pour ambition de renforcer le conseil, la formation et le dialogue continu sur l'ensemble de ces sujets avec les investisseurs, institutionnels ou distributeurs, qu'Amundi gère ou non des actifs pour leur compte. Cette nouvelle division, dotée d'un effectif d'environ 60 personnes, regroupe les activités de recherche économique et quantitative, de stratégie de marché et de conseil en allocation d'actifs d'Amundi.



Karin Franceries // Responsable du Conseil OCIO //

« En lançant Amundi Outsourced Chief Investment Officer (OCIO) Solutions, Amundi propose aux investisseurs institutionnels des conseils en stratégie d'investissement ainsi que des services leur permettant de complètement externaliser l'allocation et le suivi des risques de leurs portefeuilles. Face aux défis auxquels nos clients sont confrontés (incertitudes macroéconomiques, instabilité des marchés, réglementations changeantes et coût croissant des infrastructures et des systèmes informatiques), la délégation de la complexité opérationnelle auprès d'Amundi leur permet de se concentrer sur leur cœur de métier. »

2 questions à...



François Bocqueraz,
Responsable Sub-Advisory et Fund Hosting*

Amundi vient de lancer Fund Channel Investment Partners. De quoi s'agit-il ?

C'est une nouvelle offre promue par la ligne métier Solutions & Services. Elle est destinée à répondre aux besoins croissants de nos clientèles (réseaux partenaires, distributeurs tiers et banques privées) en matière d'architecture ouverte. Cette offre de délégation de gestion (*sub-advisory*) vise un objectif clair : donner accès aux meilleures stratégies d'investissement de sociétés de gestion externes au Groupe, au meilleur coût, et ce avec le niveau d'exigence des gestions d'Amundi, notamment en matière de contrôle des risques.

Quels sont les atouts concurrentiels de cette offre ?

Amundi se distingue en conciliant qualité de la sélection, modularité de l'offre et compétitivité industrielle. Nous accompagnons nos clients distributeurs ou institutionnels en structurant des solutions de *sub-advisory* sur mesure, tout en leur proposant des compartiments prêts à l'emploi, standardisés et performants, à des tarifs particulièrement attractifs.

Fund Channel élargit son offre

Fund Channel, la plateforme de distribution de fonds B2B filiale à 100 % d'Amundi, a franchi en septembre 2021 une nouvelle étape dans son développement. De nouveaux services, comme le routage d'ordres, l'exécution et la conservation des ordres, sont venus enrichir son offre à destination des gestionnaires d'actifs et des distributeurs. En octobre, un accord avec 3D (*Distributor Due Diligence Ltd*) a permis d'intégrer dans la plateforme de Fund Channel une gestion automatisée des *due diligences* pour les sociétés de gestion vis-à-vis de leurs réseaux de distributeurs. Créée en 2005, Fund Channel affiche plus de 330 milliards d'euros d'actifs⁽¹⁾ sous intermédiation et offre une solution *one-stop-shop* pour le compte de 600 sociétés de gestion et plus de 100 distributeurs de fonds.

(1) Au 31/12/2021.



PROPOSITIONS DE VALEUR POUR NOS CLIENTS :

PROPOSER DES PLATEFORMES MODULAIRES AU SERVICE DES PROFESSIONNELS DE L'INVESTISSEMENT

La montée en puissance des plateformes permettant une distribution et une gestion désintermédiées est inéluctable. Les solutions de notre ligne métier, Amundi Technology, déclinées autour de sa plateforme propriétaire ALTO⁽¹⁾, sont sans équivalent sur le marché. Nativement *cloud*, totalement modulaires et évolutives, elles couvrent la totalité de la chaîne de valeur de la gestion d'actifs et intègrent l'ensemble des contraintes réglementaires et de sécurité.

3 questions à...



Guido Bolliger,
Directeur des Gestions, Asteria Investment Managers

Pourquoi avez-vous décidé d'externaliser la gestion opérationnelle de vos activités?

Pour disposer d'une plateforme opérationnelle sophistiquée, il faut consentir à des investissements permanents car la technologie évolue rapidement. Or, nous voulions nous concentrer sur nos compétences essentielles - la gestion de portefeuilles et la distribution de produits - tout en conservant une structure de coûts légère. L'externalisation était donc une solution évidente.

Selon quels critères avez-vous choisi ALTO⁽¹⁾ Investment?

Amundi Technology propose une solution plus aboutie que ses concurrents. Elle offrait notamment des services spécifiques dont nous souhaitions disposer. ALTO est en outre un système particulièrement flexible, capable

de s'adapter à nos processus d'investissement hautement systématiques et automatisés. Enfin, cette solution répondait à certains de nos prérequis, comme la possibilité de gérer efficacement les stratégies de gestion à impact déployées par nos fonds *Asteria Planet Equity Fund** et *Asteria Climate Bond Fund**. J'ajoute que la qualité exceptionnelle des équipes a fini par nous convaincre.

Comment utilisez-vous ALTO Investment au quotidien?

Nos gestionnaires de portefeuilles l'utilisent par exemple pour négocier et gérer la trésorerie des fonds. Les équipes Exécution d'Amundi Technology interviennent également pour nous aider à optimiser nos opérations, notamment dans le domaine obligataire où la liquidité est toujours un défi. Notre service Risques et Conformité s'appuie aussi sur les systèmes ALTO pour effectuer des contrôles pré et post-négociation, le service Marketing pour produire ses bulletins d'information. Enfin, c'est Amundi Technology qui assure pour notre compte certaines tâches du *Middle-Office*, comme les réconciliations.

ALTO se déploie en Chine

Le système ALTO⁽¹⁾ est désormais opérationnel au sein d'Amundi BOC Wealth Management, la *joint-venture* lancée fin 2020 par Amundi (55 %) et BOC Wealth Management (45 %). La solution développée par Amundi a une nouvelle fois fait la preuve de sa capacité à s'adapter rapidement aux spécificités d'un marché local. ALTO Investment, traduit en chinois, conforme aux réglementations locales et connecté aux principaux opérateurs de marché locaux, est l'un des seuls systèmes non chinois en production.

(1) Amundi Leading Technologies & Operations.

Amundi Technology lance ALTO Sustainability

Amundi Technology enrichit son offre. Aux côtés d'ALTO⁽¹⁾ Investment, sa plateforme modulaire couvrant l'ensemble de la chaîne de valeur de la gestion d'actifs, des offres ALTO Wealth & Distribution (à destination des acteurs de la distribution) et ALTO ESR (pour les acteurs de l'épargne retraite et salariale), figurent désormais des solutions spécialisées capitalisant sur le savoir-faire et l'expérience d'Amundi. Amundi Technology propose notamment ALTO Sustainability, une solution technologique d'analyse et d'aide à la décision sur les enjeux environnementaux et sociétaux. Cette plateforme permet notamment aux investisseurs de définir leur propre méthodologie et de procéder à l'analyse de l'exposition de leurs portefeuilles aux différents critères ESG et dimensions du risque climatique.

BNY Mellon choisit Amundi Technology

En février 2022, BNY Mellon a choisi la plateforme ALTO⁽¹⁾ pour assurer les contrôles dépositaires et le suivi de la conformité pour ses activités de dépositaire et d'administration de fonds, en Europe et aux Amériques. La solution retenue par BNY Mellon est ALTO Investment Compliance, une composante de l'offre ALTO Asset Servicing. Il s'agit d'une solution basée sur la technologie du *cloud* privé totalement programmable par les utilisateurs.



Aux Trophées de l'Asset Management organisés par Funds Magazine / Option Finance fin 2021, Amundi Technology a reçu le Trophée de l'Innovation digitale.

1^{er} prix



Glossaire

CPR AM

Pages 10, 13, 45

Société anonyme au capital de 53 445 705 euros. Société de gestion de portefeuille agréée par l'AMF sous le n° GP 01.056. Siren : 399 392 141 RCS Paris.

Fonds Amundi

Amundi Finance et Solidarité, **page 30** / SecondaPensione, **page 37** / SBIMF Balanced Advantage Fund, **page 38** / Amundi Euro Corp 0-1Y ESG – UCITS ETF DR, **page 40** / Amundi iCPR Euro Corp Climate Paris Aligned PAB - UCITS ETF DR, **page 40** / Just Transition for Climate, **page 41** / Amundi Convictions ESR, **page 42** / ESG Improvers, **page 43** / China Green Development Fund, **page 43** / Build Back Better Emerging Markets Sustainable Transaction Bond (BEST), **page 44** / Amundi Planet Emerging Green One, **page 44** / Amundi Social Bonds, **page 44** / Amundi Senior Impact Debt IV, **page 45** / CPR Invest – Hydrogen, **page 45** / BFT France Emploi ISR, **page 45** / BFT France Futur ISR, **page 45**.

Autres fonds

Asteria Planet Equity Fund, **page 54** / Asteria Climate Bond Fund, **page 54**.

Ces fonds n'offrent pas de garantie de performance et présentent un risque de perte en capital.

Fund hosting

Page 53

Solutions « d'hébergement » allant de la création de véhicules d'investissement (dont notamment UCITS ou Fonds d'Investissement Alternatif) au support à la commercialisation des expertises, en mettant à disposition de ses clients son infrastructure.

Investissement responsable

L'investissement responsable consiste à intégrer des critères extra-financiers (ESG: Environnementaux, Sociaux et de Gouvernance) dans la gestion financière des fonds et des mandats.

Multi-Asset

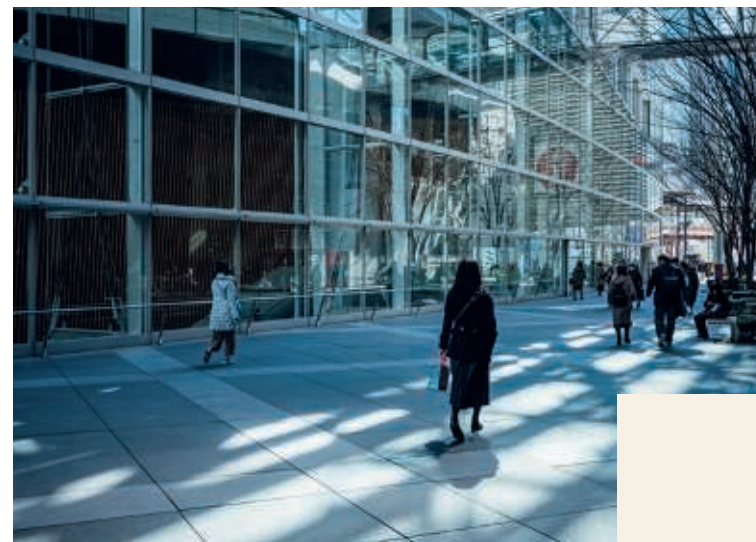
Pages 4, 6

Multi-actifs. Les placements multi-actifs permettent une exposition à un groupe diversifié à l'échelle mondiale de catégories d'actifs et de styles de placement.

Raison d'être

Pages 1, 20, 32

Selon le rapport Notat-Senard de mars 2018 intitulé « L'entreprise, objet d'intérêt collectif », la raison d'être se définit comme ce qui est « indispensable pour remplir l'objet social, c'est-à-dire le champ des activités de l'entreprise ». La raison d'être du Groupe Crédit Agricole, « Agir chaque jour dans l'intérêt de nos clients et de la société », ne correspond pas à une notion statutaire et a été formulée dans le cadre du projet de Groupe et du Plan à Moyen Terme 2022.



Réglementation SFDR

Pages 19, 32, 44

La réglementation européenne SFDR (*Sustainable Finance Disclosure Regulation*) est entrée en vigueur le 29 décembre 2019 et la première étape d'entrée en application a commencé le 10 mars 2021.

Cette réglementation exige des acteurs des marchés financiers et des conseillers financiers de fournir aux investisseurs certaines informations liées à l'ESG en ce qui concerne les produits financiers, avec l'objectif de leur permettre de prendre des décisions d'investissement éclairées sur la base de facteurs ESG.

Principaux éléments de la réglementation

Les acteurs des marchés financiers et les conseillers financiers devront :

1. diviser leur gamme de produits en trois catégories : les produits ESG, les produits d'investissement durable et les produits qui ne répondent pas à ces critères ;
2. publier des informations au niveau de l'entité et du produit sur la manière dont les risques liés à la durabilité sont pris en compte dans les décisions d'investissement, les caractéristiques et les éventuels impacts négatifs (ou impacts négatifs sur la durabilité) des produits financiers qui sont présentés comme durables ;
3. contrôler et aligner les informations publiées sur différents supports (sites web, documentation sur les produits et publications annuelles) ;
4. publier des informations accessibles et fiables sur les spécificités climatiques, environnementales et sociales de leurs actifs.

Say on Climate

Pages 30, 31

Résolution présentée pour avis à l'ordre du jour des Assemblées Générales, elle peut être déposée par l'entreprise elle-même ou par ses actionnaires. Elle a pour objet de faire voter les actionnaires, chaque année, sur la politique de l'entreprise en faveur du climat et d'assurer, ce faisant, un dialogue récurrent sur le sujet.



Smart beta

Pages 6, 39

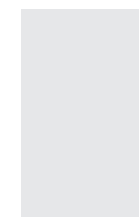
Qualifie une stratégie de placement boursier qui s'éloigne de la détention d'une fraction du portefeuille de marché pour se concentrer sur des sous-ensembles particuliers de titres dont il est espéré qu'ils surperformeront le marché.

UCITS

Pages 6, 19, 38, 42

Undertakings for Collective Investment in Transferable Securities Directives. Ensemble de mesures établies par des directives de l'Union européenne visant à permettre aux fonds de placement d'opérer librement dans chacun des pays de l'Union européenne, avec une distribution soumise à un minimum de contraintes nationales de la part des gouvernements ou des régulateurs locaux.

Ce document est communiqué à titre d'information uniquement et ne constitue en aucun cas une offre d'achat ou une sollicitation de vente. Il ne peut être assimilé à un conseil en investissement.
Le présent document a été réalisé sur la base de données obtenues à partir de sources considérées comme fiables mais qui n'ont pas été vérifiées de manière indépendante.
Toutes les informations contenues dans ce document peuvent être modifiées sans préavis.
Amundi n'accepte aucune responsabilité, directe ou indirecte, qui pourrait résulter de l'utilisation de toute information contenue dans ce document.
Le contenu de ce document ne peut être ni copié, ni reproduit, ni modifié, ni traduit, ni distribué, ni communiqué sans l'accord écrit préalable d'Amundi à aucune personne tierce ou dans aucun pays où cette distribution ou cette utilisation serait contraire aux dispositions légales et réglementaires ou imposerait à Amundi ou à ses produits de se conformer aux obligations d'enregistrement auprès des autorités de tutelle de ces pays.
Ce document n'est pas destiné à l'usage des résidents ou citoyens des États-Unis d'Amérique et des « U.S. Persons », telle que cette expression est définie par la « Regulation S » de la Securities and Exchange Commission en vertu du U.S. Securities Act de 1933.
Amundi est une société anonyme au capital de 507 686 628 euros – Société financière – Établissement de crédit régi par le Code monétaire et financier – Siège social: 91-93, boulevard Pasteur – 75015 Paris – France – Siren: 314 222 902 RCS Paris.
Les informations contenues dans le présent document sont réputées exactes au 31 décembre 2021 (source: Amundi).
Les prospectus et documents d'information clés des produits cités dans ce document sont disponibles gratuitement et sur simple demande auprès d'Amundi – servicepresse@amundi.com.



Crédits photo: Bérangère Lomont, Bruno Levy, Emmanuelle Rodrigue, Gareth Jones, Guillaume Grandin, Henri Tullio, Jean Chiscano, Magali Delporte, Régis Corbet, Ulrich Choffet, Capa Pictures/Raphaël Olivier, CapaPictures/Stéphane Remael, CapaPictures/David Cantwell, Getty Images/Compassionate Eye Foundation/Karan Kapoor, Getty Images/Johannes Mann, Getty Images/Maskot, Getty Images/sanjeri, Getty Images/suedhang, Getty Images/Thomas Barwick, Getty Images/Tom Merton, GettyImages/Chuanchai Pundej/EyeEm, GettyImages/dann tardif, GettyImages/FatCamera, GettyImages/Fei Yang, GettyImages/ferrantraite, GettyImages/gilaxia, GettyImages/RunStudio, GettyImages/sellmore, GettyImages/Tom Werner, GettyImages/andresr, Enel, Amundi, Crédit Agricole du Nord-Est, Droits réservés.

Conception et réalisation: Direction de la Communication d'Amundi accompagnée par l'agence **VAT** - wearetogether.fr avec l'expertise de Consultland - Nick Landrot - 2111_02628.

Rédaction: EuroBusiness Media (EBM).

Imprimé par l'entreprise adaptée Handiprint, en mai 2022, sur du papier 100 % recyclé issu de forêts gérées durablement.

**Amundi,
un partenaire de confiance
qui agit chaque jour dans l'intérêt
de ses clients et de la société**



[amundi.com](https://www.amundi.com)